

# ALLEGATO "A"

Comune di Orbassano  
Provincia di TO

## DIAGRAMMA DI GANTT

cronoprogramma dei lavori

(Allegato XV e art. 100 del D.Lgs. 9 aprile 2008, n. 81 e s.m.i.)  
(D.Lgs. 3 agosto 2009, n. 106)

**OGGETTO:** "Recupero funzionale, messa a norma e manutenzione straordinaria della palestra e del blocco servizi-spogliatoi della scuola media Fermi di Orbassano".

**COMMITTENTE:** Comune di Orbassano

**CANTIERE:** Via Dante Di Nanni n.20, Orbassano (TO)

Orbassano, 08/06/2015

IL COORDINATORE DELLA SICUREZZA

\_\_\_\_\_  
(Architetto Longhi Stefano)

per presa visione

IL COMMITTENTE

\_\_\_\_\_  
(Ingegnere - Dirigente III Settore - Lavori Pubblici del Comune di Orbassano Carantoni Paolo)



**Architetto Longhi Stefano**

Corso Trapani n.98

10141 Torino (TO)

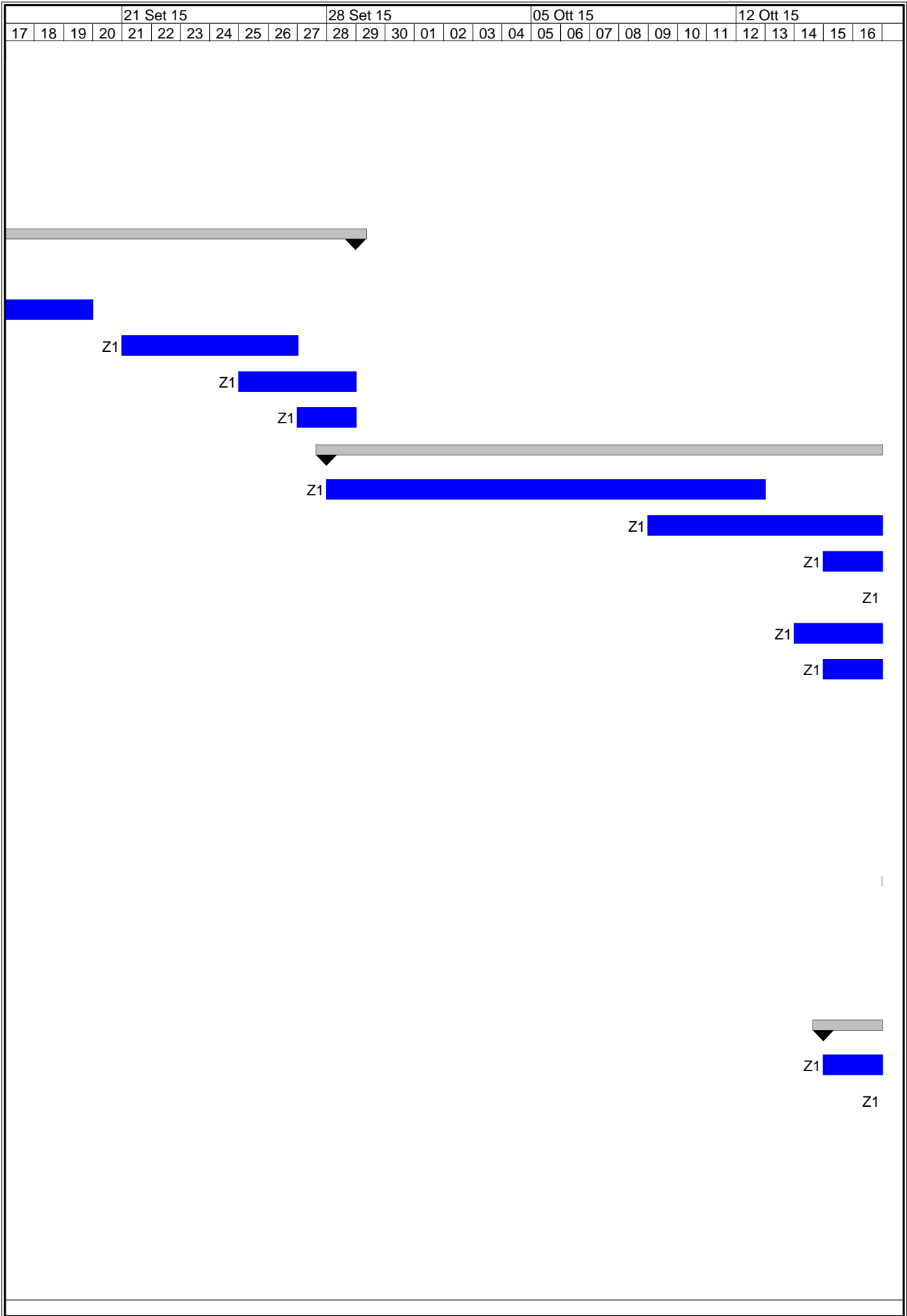
Tel.: 011.3828959 - Fax: 011.0461573

E-Mail: [info@archistudiolonghi.com](mailto:info@archistudiolonghi.com)

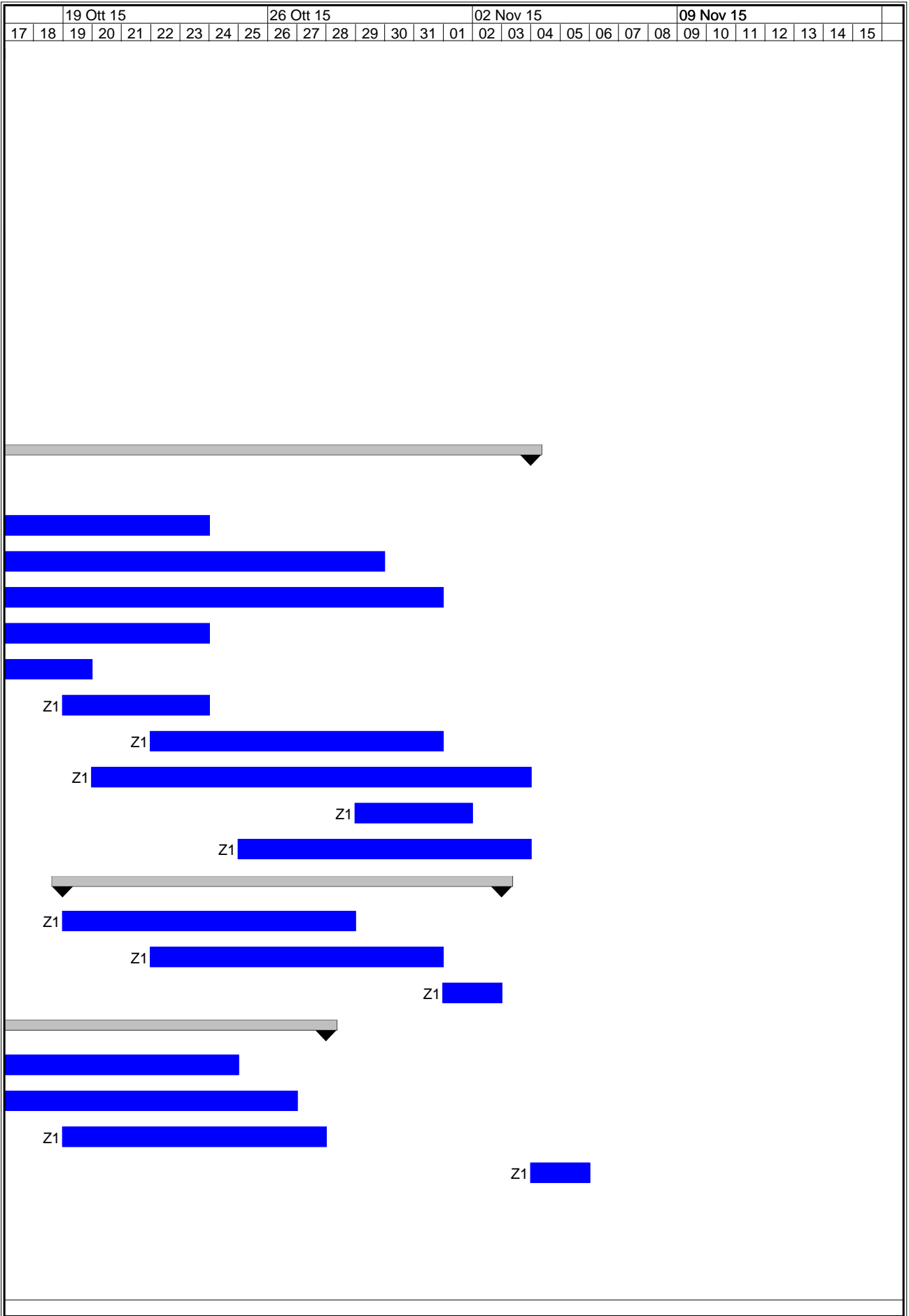
CerTus by Guido Cianciulli - Copyright ACCA software S.p.A.

Nome attività	Durata	31 Ago 15   07 Set 15										14 Set 15					
		05	06	07	08	09	10	11	12	13	14	15	16				
<b>Allestimento del cantiere</b>	4 g	▼															
Realizzazione della recinzione e degli accessi del cantiere	3 g	Z1															
Installazione nel cantiere di presidi igienico-sanitari	3 g		Z1														
Realizzazione della viabilità del cantiere	2 g	Z1															
Realizzazione dell'impianto di messa a terra del cantiere	2 g	Z1															
<b>Scavi, demolizioni e movimenti terra</b>	18 g	▼															
Demolizione e rimozione tramezzi esistenti, serramenti e port	6 g									Z1							
Demolizione e rimozione apparecchiature igienico sanitarie, r	4 g															Z1	
Taglio e demolizione pavimentazione interna	6 g																
Rimozione di pavimentazione in pvc ammalorato della palestr	4 g																
Movimentazione di materiali in cantiere	2 g																
<b>Nuove costruzioni blocco spogliatoi</b>	37 g																
Realizzazione di murature interne	15 g																
Formazione intonaci interni (tradizionali)	15 g																
Predisposizione e posa in opera di canalizzazioni elettriche	15 g																
Predisposizione e posa in opera di canalizzazioni termoidraul	15 g																
Posa di conduttura idrica	10 g																
Formazione di massetto per pavimenti interni	5 g																
Fornitura e posa di sanitari e rubinetterie	5 g																
Posa di pavimenti per interni	10 g																
Posa di rivestimenti interni	15 g																
Posa di serramenti interni ed esterni	4 g																
Tinteggiatura di superfici interne	10 g																
<b>Nuove costruzioni palestra</b>	15 g																
Posa di pavimenti per interni	10 g																
Tinteggiatura di superfici interne	10 g																
Tracciamento del campo di pallavolo e di pallacanestro in ver	2 g																
<b>Impianti</b>	13 g																
Realizzazione di impianto elettrico interno	10 g																
Realizzazione di impianto idrico-sanitario	10 g																
Realizzazione di impianto termico (autonomo)	9 g																
Smobilizzo del cantiere	2 g																
<b>LEGENDA Zona:</b>																	

Nome attività	Durata	31 Ago 15   07 Set 15											14 Set 15			
		05	06	07	08	09	10	11	12	13	14	15	16			
Z1 = ZONA UNICA																



				21 Set 15				28 Set 15				05 Ott 15				12 Ott 15													
17	18	19	20	21	22	23	24	25	26	27	28	29	30	01	02	03	04	05	06	07	08	09	10	11	12	13	14	15	16



		19 Ott 15							26 Ott 15							02 Nov 15							09 Nov 15								
17	18	19	20	21	22	23	24	25	26	27	28	29	30	31	01	02	03	04	05	06	07	08	09	10	11	12	13	14	15		