



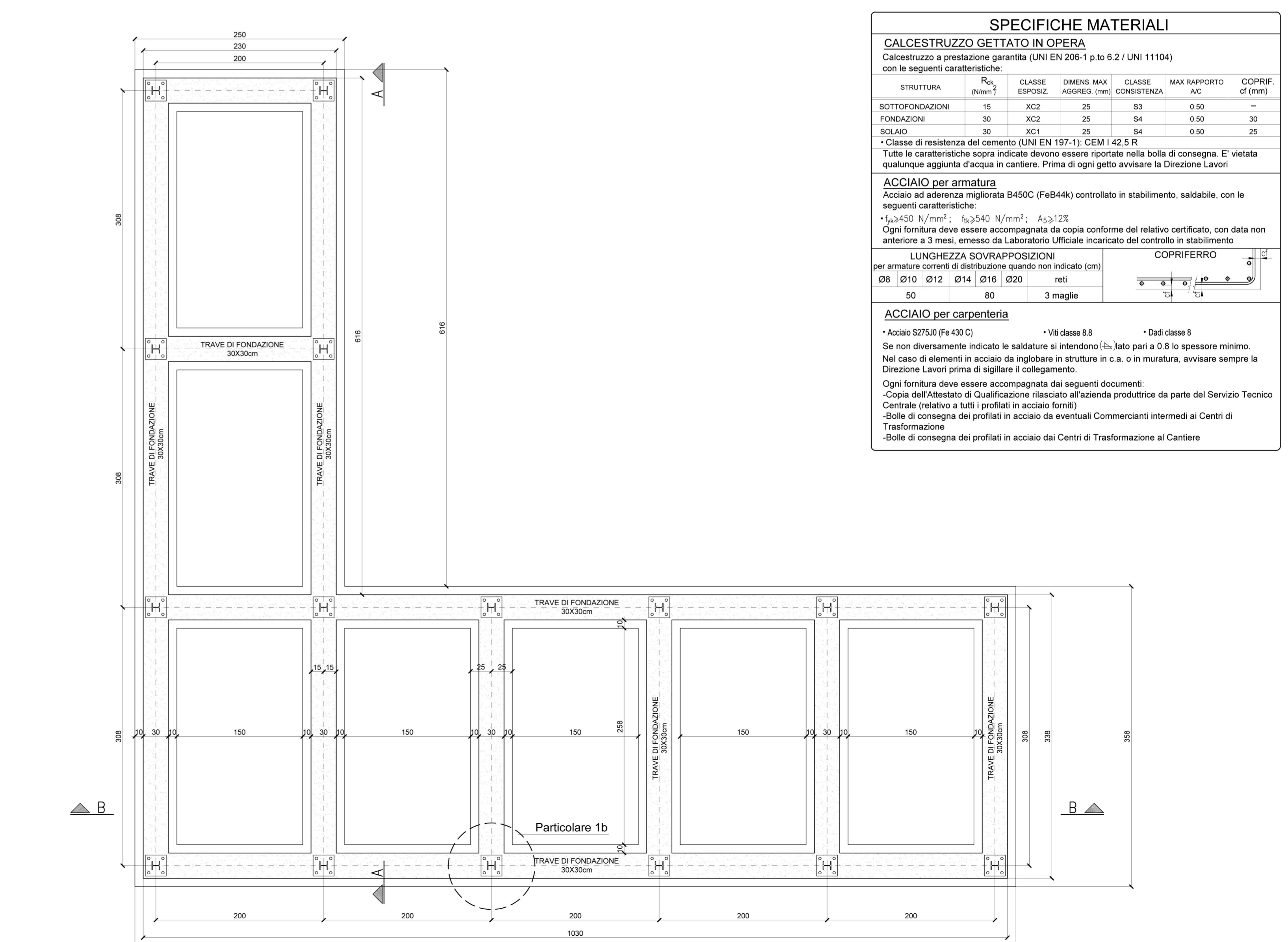
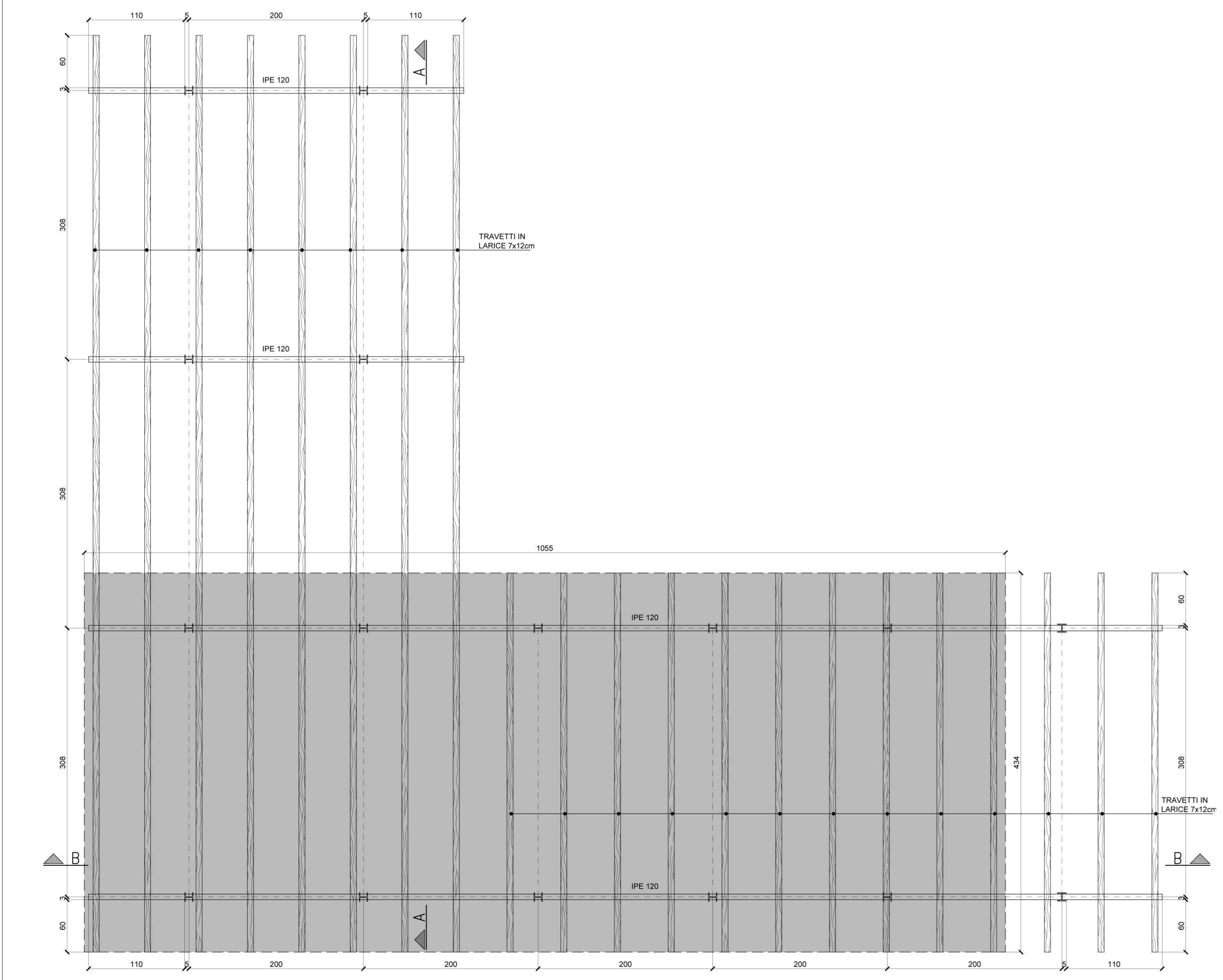
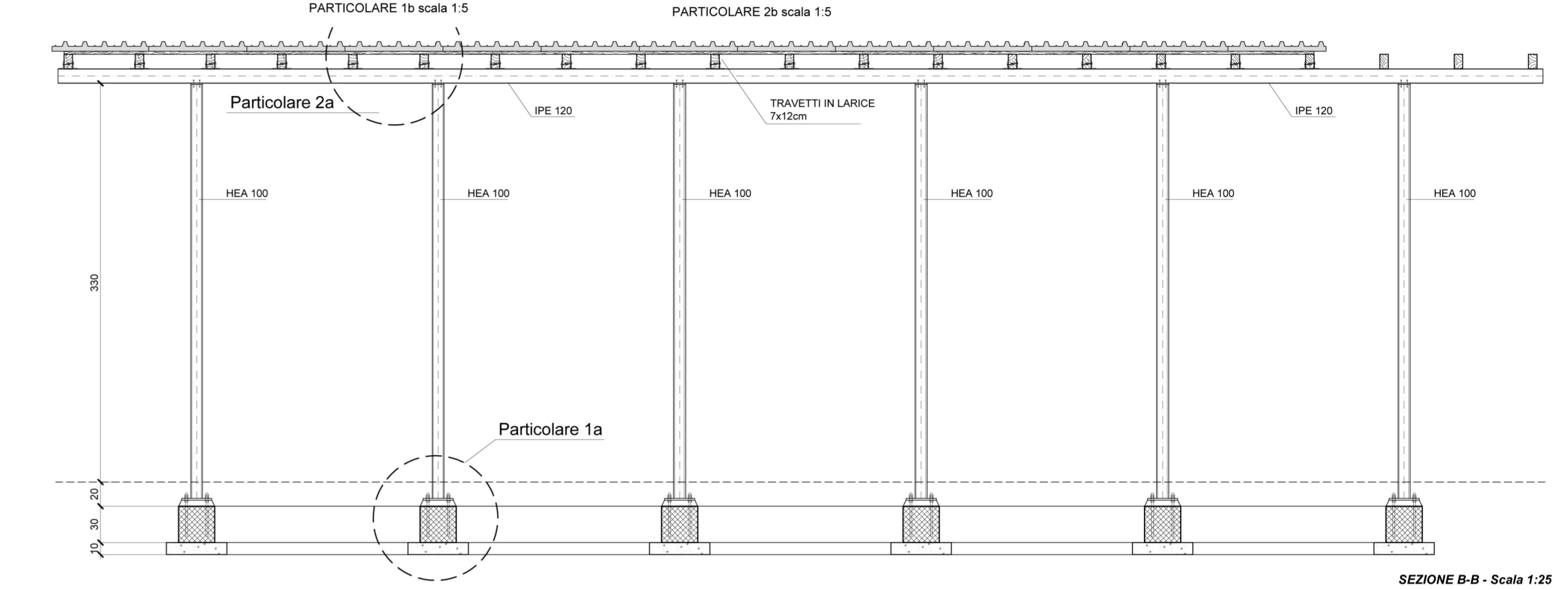
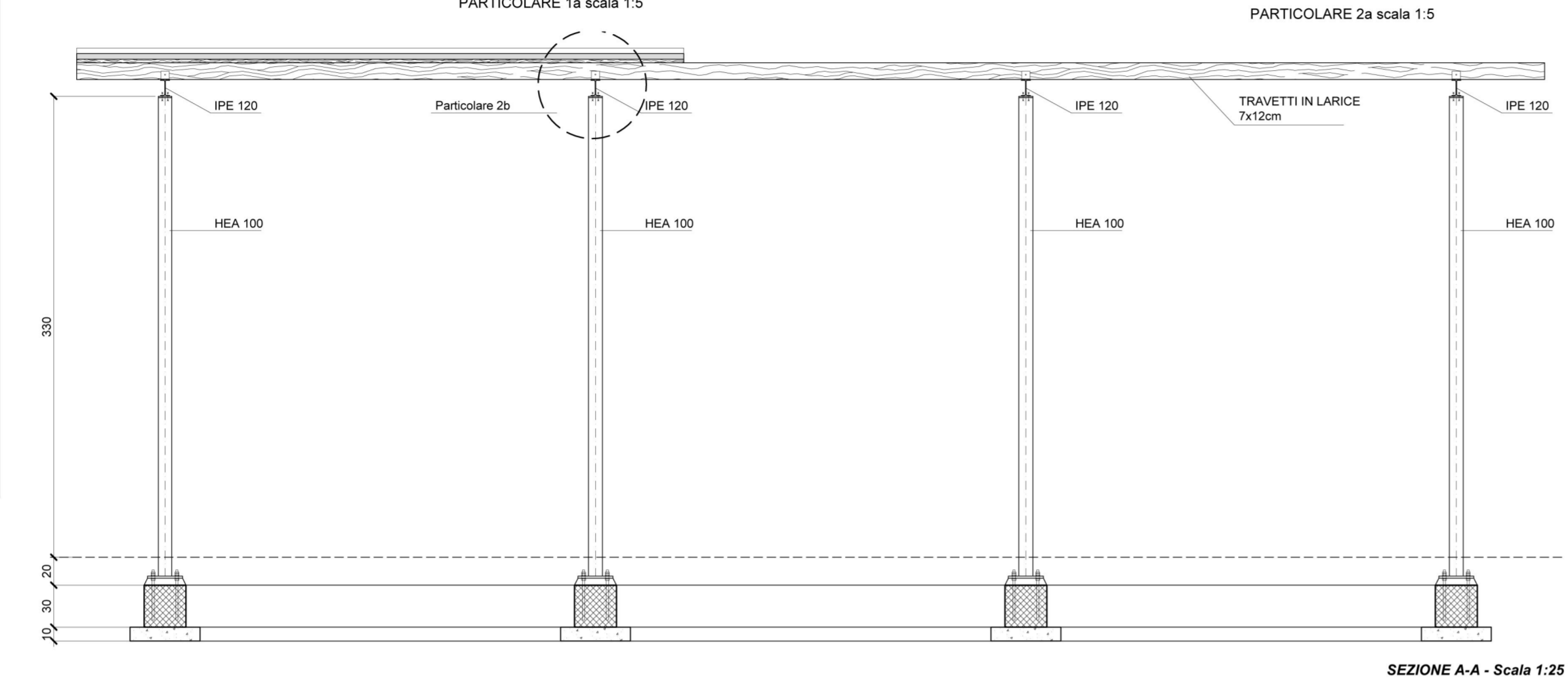
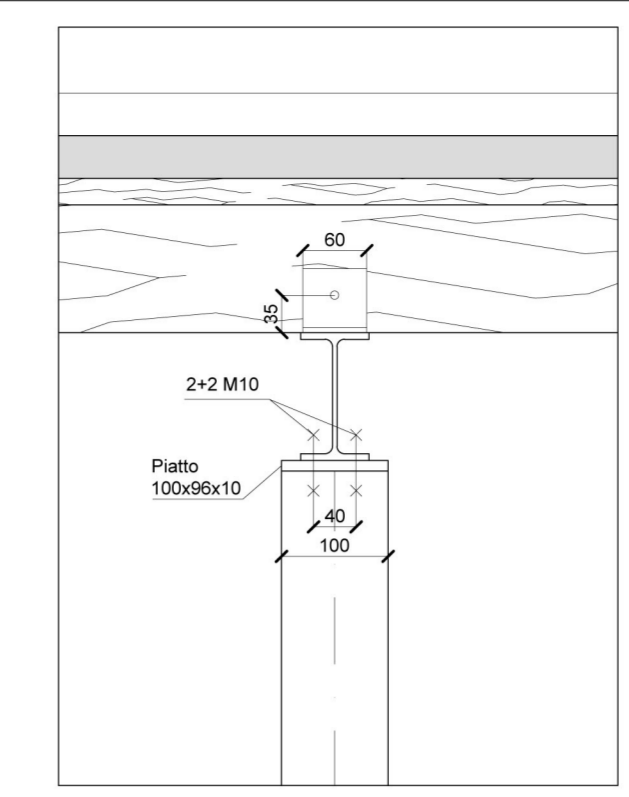
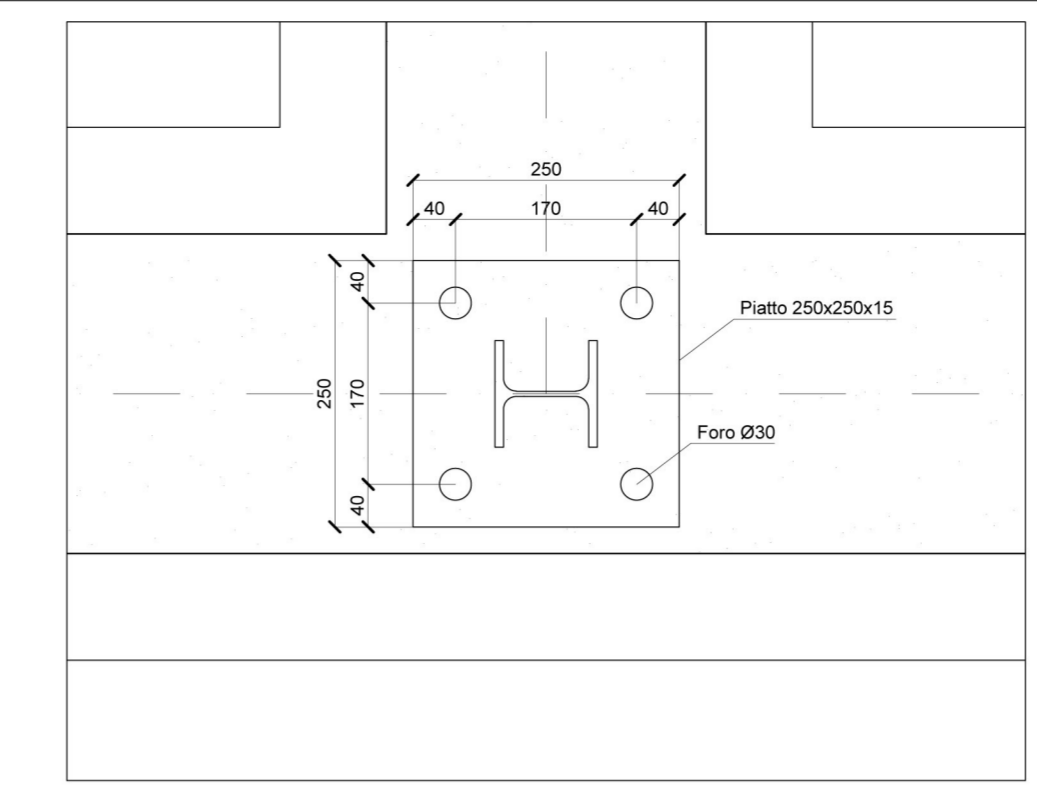
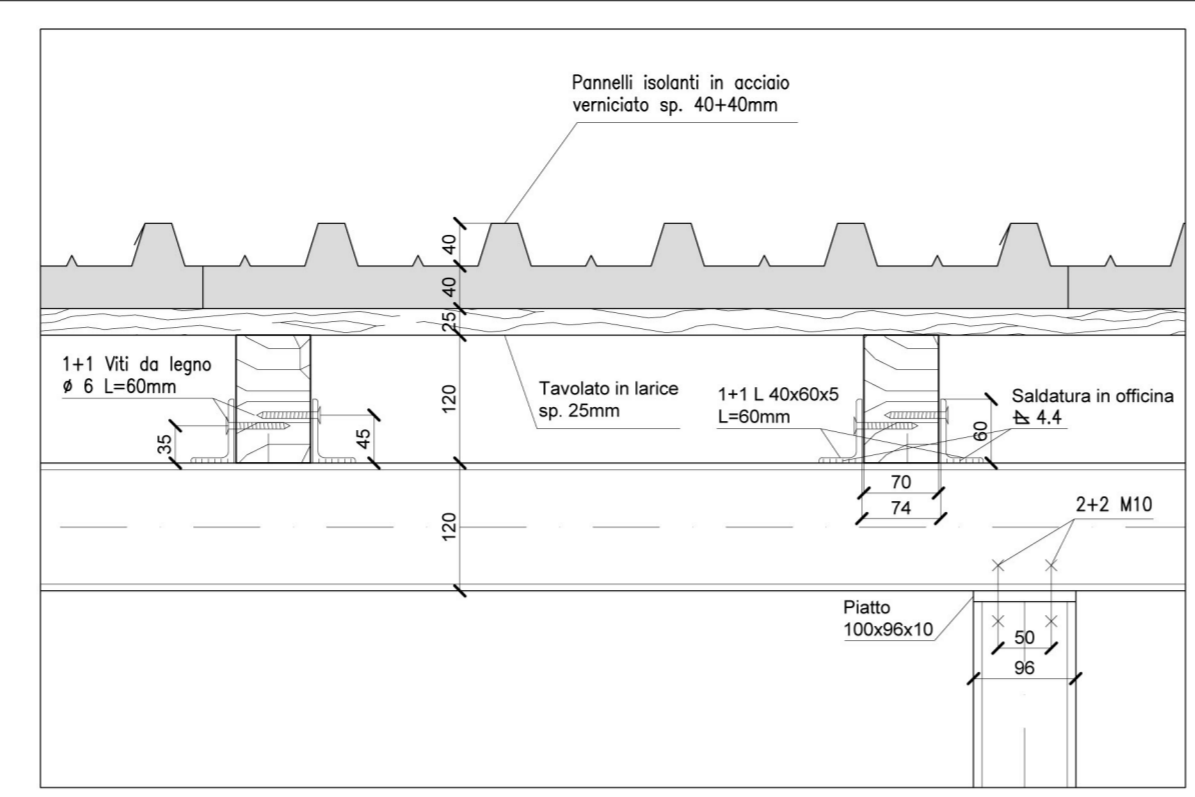
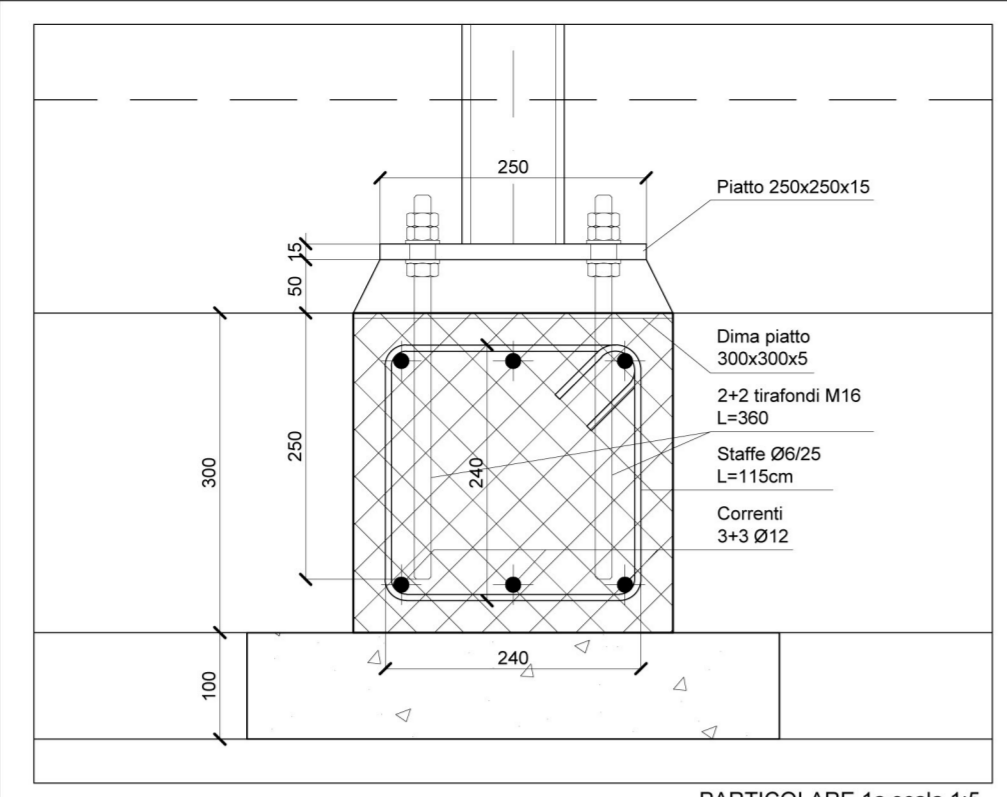
ELABORATO: **10** OGGETTO: **STRUTTURALE TETTOIA-PERGOLA**

PROGETTO ARCHITETTONICO E OPERE A VERDE
 Studio associato Vigetti Merlo
 Via Borgosesia, 38
 10145 - Torino
 Tel: 011-19500612
 Fax: 011-19500844

IL COMMITTENTE
 Comune di Orbassano

Il Responsabile Unico del Procedimento
 Ing. Paolo Carantoni

PE Tav.10 D1 L2501.PE.Rev.1.tav.10.Strutturale tettoia-pergola.dwg 1:25 MAGGIO 2013



SPECIFICHE MATERIALI						
CALCESTRUZZO GETTATO IN OPERA						
Calcestruzzo a prestazione garantita (UNI EN 206-1 p.to 6.2 / UNI 11104)						
con le seguenti caratteristiche:						
STRUTTURA	R _{ck} (N/mm ²)	CLASSE ESPOSIZ.	DIMENS. MAX AGGREG. (mm)	CLASSE CONSISTENZA	MAX RAPPORTO AC	COPRIF. cf (mm)
SOTTOFONDAZIONI	15	XC2	25	S3	0.50	=
FONDAZIONI	30	XC2	25	S4	0.50	30
SOLAI	30	XC1	25	S4	0.50	25
* Classe di resistenza del cemento (UNI EN 197-1): CEM I 42.5 R						
Tutte le caratteristiche sopra indicate devono essere riportate nella bolla di consegna. E' vietata qualunque aggiunta d'acqua in cantiere. Prima di ogni getto avvisare la Direzione Lavori						
ACCIAIO per armatura						
Acciaio ad aderenza migliorata B450C (FeB44k) controllato in stabilimento, saldabile, con le seguenti caratteristiche:						
* f _{yk} ≥ 450 N/mm ² ; f _{yk} ≥ 540 N/mm ² ; A _g ≥ 12%						
Ogni fornitura deve essere accompagnata da copia conforme del relativo certificato, con data non anteriore a 3 mesi, emesso da Laboratorio Ufficiale incaricato del controllo in stabilimento						
LUNGHEZZA SOVRAPPOSIZIONI per armature correnti di distribuzione quando non indicato (cm)						COPRIFERRO
Ø8	Ø10	Ø12	Ø14	Ø16	Ø20	reti
	50	80				3 maglie
ACCIAIO per carpenteria						
* Acciaio S275J0 (Fe 430 C)		* Viti classe 8.8		* Dadi classe 8		
Se non diversamente indicato le saldature si intendono (b) lato pari a 0.8 lo spessore minimo.						
Nel caso di elementi in acciaio da inglobare in strutture in c.a. o in muratura, avvisare sempre la Direzione Lavori prima di sigillare il collegamento.						
Ogni fornitura deve essere accompagnata dai seguenti documenti:						
- Copia dell'Attestato di Qualificazione rilasciato all'azienda produttrice da parte del Servizio Tecnico Centrale (relativo a tutti i profilati in acciaio forniti)						
- Bolle di consegna dei profilati in acciaio da eventuali Commercianti intermedi ai Centri di Trasformazione						
- Bolle di consegna dei profilati in acciaio dai Centri di Trasformazione al Cantiere						