

MATERIALI

CALCESTRUZZO

Calcestruzzo a prestazione (EN 206_1) con le seguenti caratteristiche:

STRUTTURA	R _{ck} (N/mm ²)	CLASSE DI RESISTENZA	DIMENSIONE MAX AGGREGATO (mm)	CLASSE ESPOSIZIONE	CLASSE CONSISTENZA	COPRIFERRO cf (mm)
SOTTOFONDAZIONI	15	C12/15	25	—	—	—
FONDAZIONI	30	C25/30	25	XC2	S3	40
SOVRASTRUTTURA	40	C32/40	25	XC4	S4	30

Legnati: • Rapporto acqua/cemento massiccio: 0,50

• Classe di resistenza del cemento (UNI EN197/1): CEM 42,5 N

Tutte le caratteristiche sopra indicate devono essere riportate nella bolle di consegna. E' vietato qualunque aggiuntio d'acqua in cantiere. Prima di ogni getto avvisare la DL.

ACCIAIO da C.A.

Acciaio B 450 C saldabile, qualificato
f_k ≥ f_y nom (450 N/mm²)

Ogni fornitura deve essere accompagnata da copie conforme del relativo certificato, con dato non anteriore a tre mesi, emesso dal Laboratorio Ufficiale incaricato del controllo in stabilimento

LUNGHEZZA SOVRAPPOSIZIONI

per armature a cordoli di distribuzione
per quando non indicato (cm)

Ø8	Ø10	Ø12	Ø14	Ø16	Ø20	reti	COPRIFERRO
50	50	50	50	50	50	3 moqile	

STRUTTURE IN ACCIAIO

Prodotti piani e lunghi (profiliati, barre, larghi piatti, lamiere) UNI EN 10025 S 355 JR

Profili cavi UNI EN 10210 S 275, J0H

Bulloni (UNI EN ISO 4016, UNI 5592, UNI EN 898) classe 8.8

Saldature continue—lunghezza cordoni = spessore minimo (UNI 10011/88 p. to 9.2.9.)

CARATTERISTICHE RESINA

Temperatura di transizione vetrosa T_g

Modulo elastico a flessione

Resistenza a trazione

Allungamento a rottura delle fibre

Resistenza di pendolo CHARPY

Durezza

82 Shore D15

88°C

3000 MPa

70 MPa

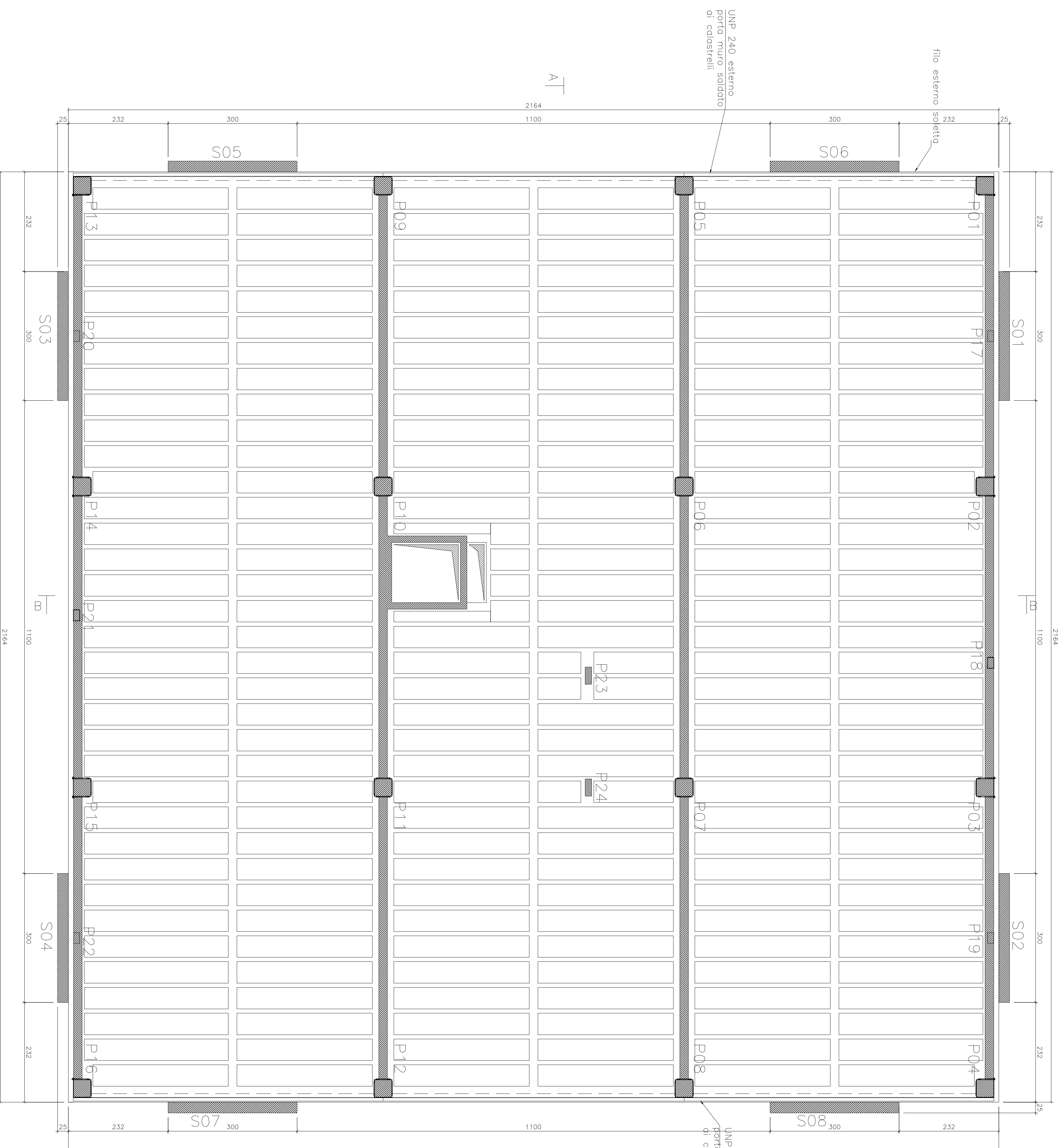
6,0%

55 kJ/mq

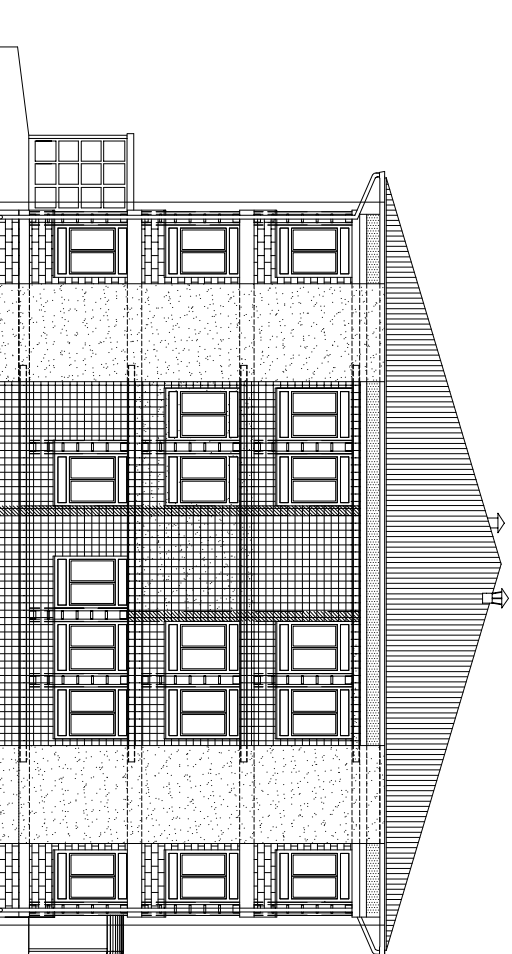
82 Shore D15

CARATTERISTICHE FIBRE DI VETRO

Vedere Capitolato Specifiche tecniche dei Materiali



COMUNE DI VOLVERA



ADEGUAMENTO STATICO E SISMICO SCUOLA PRIMARIA "PRIMO LEVI" PROGETTO ESECUTIVO

COMMITTENTE :
Comune di VOLVERA (10)

IMPRESA :
RIP: ing. Roberto RACCA

OGGETTO : CARPENTERIA SOLAIO PIANO TERRA CON INDICAZIONE DEI RINFORZI

App. N.03	
App. N.02	
App. N.01	
Emisore	Febbraio 2017

201622CS_02
Locollid' :
Comune di VOLVERA (10)
SCALA 1:50