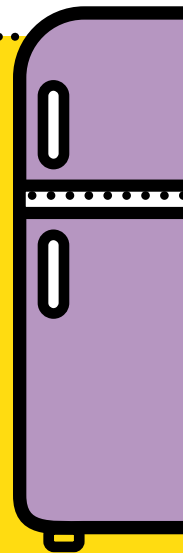
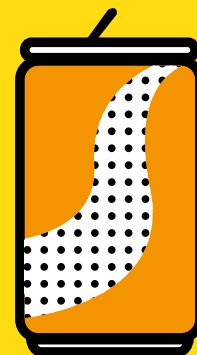
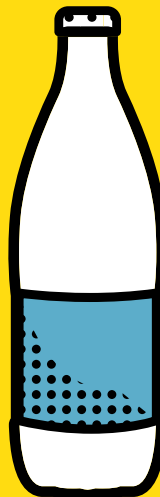
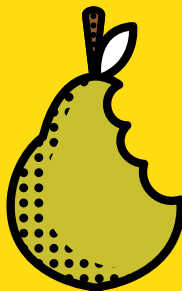
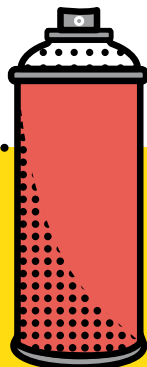
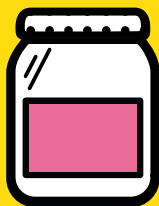
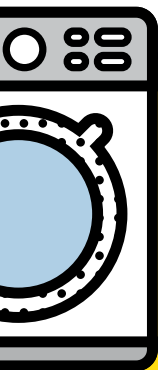


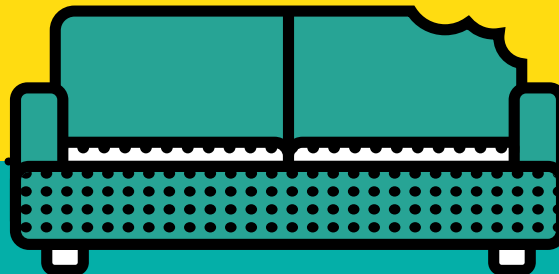


CITTÀ DI  
ORBASSANO

ZONA 2B-B  
060.ORB.2B-B



**RACCOLTA  
DIFFERENZIATA  
PORTA A PORTA**



**Ecocalendario 2018**

# Elenco delle vie servite



CITTÀ DI  
ORBASSANO

**ZONA 2B-B**  
060.ORB.2B-B



- PIAZZA UMBERTO I°
- VIA VITTORIO EMANUELE
- VICOLO DEGLI ORTI

SCARICA  
**Riapp**

LA WEB APP SUI RIFIUTI  
DEL TUO COMUNE



COMUNE DI  
ORBASSANO, ZONA 2B-B

Disponibile su



Oppure collegati a [www.riapp.it](http://www.riapp.it)

# L'Ecocentro



## DOVE E QUANDO

L'Ecocentro in  
Via Nazario Sauro osserva  
i seguenti orari:

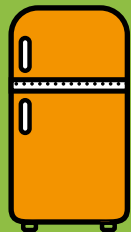
- dal lunedì al venerdì:  
10.00 - 12.00; 16.00 - 18.00
- sabato:  
10.00 - 12.00; 14.00 - 18.00  
(festivi esclusi)

## COSA CONFERIRE

Carta e cartone; Verde, Imballaggi in vetro; Pneumatici; Legno; Inerti; Ingombranti; Vernici; Oli vegetali; Oli minerali; Abiti usati; Accumulatori al piombo; Toner; Tappi in sughero; Bombolette spray; Imballaggi sporchi; RAEE (Rifiuti di apparecchiature elettriche ed elettroniche: Frigoriferi e congelatori, piccoli e grandi elettrodomestici, TV/PC, Neon, Utensili e Giocattoli elettrici ed elettronici).

## LIMITI DI CONFERIMENTO

ATTENZIONE! Collegarsi a [www.covar14.it](http://www.covar14.it) (o telefonare al n.verde) per verificare i **limiti di conferimento** previsti per ciascuna tipologia di rifiuto a seconda del soggetto che accede all'Ecocentro (famiglia o utenza non domestica).



Chi si reca all'ECOCENTRO deve essere residente a Orbassano ed esibire la tessera sanitaria.

Le attività commerciali devono invece presentare l'apposita BUSINESS CARD.

### ATTENZIONE!

- I rifiuti conferiti devono essere suddivisi per tipologia;
- i rifiuti devono essere scaricati direttamente negli appositi contenitori sulla base di quanto indicato dal personale addetto e dalla segnaletica.

Per maggiori informazioni consulta "IL REGOLAMENTO DEI CENTRI DI RACCOLTA" su [www.covar14.it](http://www.covar14.it) o chiama il

Numero Verde  
**800.639.639** da rete  
fissa

 **011.9698800**  
da rete mobile

# Come separare correttamente i rifiuti

## CARTA E CARTONE



nel contenitore bianco



da conferire sfuso, non usare sacchetti

**sì**

- giornali, riviste, fotocopie, libri, quaderni e opuscoli non plastificati
- tutti gli imballaggi in carta e cartone, anche ondulato di qualsiasi forma o grandezza
- tutte le confezioni in cartoncino per alimenti (es. pasta, sale, cereali, etc.)
- tutti i cartoni per bevande e alimenti (es. Tetra Pak) svuotati e sciacquati (es. quelli per latte, vino, passate, succhi ecc.)
- tutti i sacchetti di carta (es. pane, frutta etc.)

**NO**

- tutti i materiali che non sono di cellulosa
- carta o cartone sporchi (es. fazzoletti usati, cartone della pizza sporco, carta forno)
- carta oleata, plastificata o chimica (es. carta per affettati, carta dei fax, etc.)
- carta o cartoncino con residui di colla
- piatti di carta sporchi
- contenitori di prodotti pericolosi
- polistirolo, sacchetti di nylon

## VETRO



nel contenitore blu



da conferire sfuso, non usare sacchetti

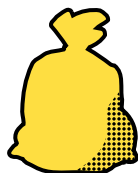
**sì**

- imballaggi in vetro (bottiglie e barattoli senza tappo)

**NO**

- oggetti in ceramica o porcellana
- oggetti in pirex o cristallo
- lampadine e lampade a neon
- vetri derivanti da serramenti
- specchi

## PLASTICA E LATTINE



nei sacchi gialli

**sì**

- bottiglie e contenitori in plastica con la scritta pet, pe, pvc, pp e ps
- blister e contenitori rigidi sagomati
- lattine e vaschette per alimenti in alluminio
- bombolette spray senza nebulizzatore in plastica (es: panna, deodorante, lacche)
- piatti e bicchieri di plastica usa e getta puliti
- buste di nylon, carta stagnola
- film e pellicole per alimenti o per imballaggio
- barattoli e scatolette in acciaio e banda stagnata
- grucce appendiabiti in plastica
- polistirolo

**NO**

- beni durevoli in plastica (es: elettrodomestici, casalinghi, complementi d'arredo)
- barattoli per colle, vernici e solventi
- penne, biro
- cd, dvd e vhs
- giocattoli
- manufatti in plastica non aventi la funzione
- di imballaggio
- posate in plastica
- sacchetti biodegradabili

## ORGANICO



nel contenitore marrone  
oppure autonomamente  
smaltito con il compostaggio  
domestico



in sacchetti compostabili  
o in carta

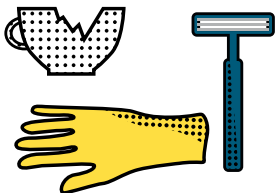
**si**

- avanzi alimentari freddi (es. gusci d'uovo, scarti di frutta e verdura etc.)
- alimenti avariati separati dalle confezioni
- filtri del tè, camomille e tisane,
- fondi di caffè
- tovagliolini di carta sporchi
- carta da cucina unta

**NO**

- confezioni di alimenti
- sfalci e potature
- liquidi e oli
- lettiere di animali domestici

## RU - RIFIUTI INDIFFERENZIATI



nel contenitore  
grigio



in qualsiasi sacchetto

**si**

- giocattoli, oggetti in plastica
- cassette audio e video, CD
- posate in plastica
- lettiere di animali
- carta oleata, plastificata
- cosmetici, cotone idrofilo
- stracci sporchi, spugne e oggetti in gomma
- penne, pennarelli
- pannolini
- ceramica e porcellana

**NO**

- rifiuti riciclabili
- oggetti ingombranti
- indumenti usati in buono stato
- materiale edilizio
- pile e medicinali
- toner e cartucce per stampanti
- in generale tutto ciò che si può conferire negli altri contenitori o che si deve portare presso gli appositi centri di raccolta comunali

Tutte le raccolte avverranno con servizio diurno,  
l'esposizione dovrà avvenire tra le ore **22,00** del giorno precedente la raccolta e le ore **6,00** del giorno indicato.

Il lavaggio è previsto per i contenitori **RU, ORGANICO** e **VETRO** da **240 l** in su.

**Nei giorni di lavaggio si raccomanda di lasciare esposti i contenitori fino ad avvenuta effettuazione del servizio (indicativamente fino a sera).**

Vi invitiamo a rispettare scrupolosamente gli orari di esposizione e a segnalare i casi di mancata raccolta al Numero Verde **800.639.639** - da cell. **011.96.98.800 (costo a carico dell'utente)** - il giorno successivo a quello indicato per il passaggio.

# Altri rifiuti



## VERDE E RAMAGLIE



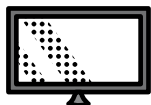
Nel cassonetto verde  
(per informazioni sul servizio:  
numero verde 800.639.639  
da cell. 011.96.98.800)  
oppure all'Ecocentro

### COSA SÌ

- sfalci di erba, potature della siepe
- ramaglie
- foglie e terriccio
- cortecce, segatura e paglia
- ceneri di legna (spente)
- piante domestiche

### COSA NO

- rifiuti alimentari e scarti di cucina
- alimenti liquidi
- ossi
- lettieri per animali
- sacchetti di nylon



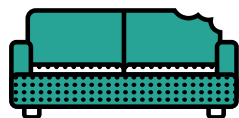
## RAEE

RIFIUTI DA APPARECCHIATURE  
ELETRICHE ED ELETTRONICHE



All'Ecocentro o consegnati ai  
punti vendita a fronte di un  
acquisto del nuovo secondo le  
disposizioni di Legge vigenti

- Grandi elettrodomestici
- Piccoli elettrodomestici
- Apparecchiature informatiche e per telecomunicazioni
- Apparecchiature di consumo
- Apparecchiature di illuminazione
- Strumenti elettrici ed elettronici  
(ad eccezione degli utensili industriali fissi di grandi dimensioni)
- Giocattoli e apparecchiature per lo sport e per il tempo libero



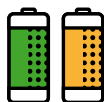
## INGOMBRANTI



Ritiro gratuito a domicilio  
(numero verde 800.639.639  
da cell. 011.96.98.800)  
oppure all'Ecocentro

Tutti gli oggetti voluminosi di origine domestica, come ad esempio:

- divani, mobili, materassi, reti,
- cucine, frigoriferi, televisori, lavatrici
- lavastoviglie, condizionatori



## PILE



Sfuse negli appositi contenitori  
gialli posti in prossimità delle  
ferramenta e/o dei negozi  
di fotografia

Le pile sono rifiuti pericolosi che non devono essere dispersi nell'ambiente,  
nel nostro territorio vengono raccolti in modo differenziato.

### COSA SÌ

- pile e batterie a stilo (es. per torce, radio)  
o rettangolari
- pile a bottone (es. per calcolatrici, orologi)

### COSA NO

- batterie contenenti liquidi
- lampadine e lampade a neon
- batterie per automobili



## FARMACI



Sfusi negli appositi  
contenitori bianchi  
posti in prossimità delle  
farmacie

I farmaci sono rifiuti speciali, inquinanti per l'ambiente,  
nel nostro territorio vengono raccolti in modo differenziato.

### COSA SÌ

- sciroppi, pastiglie, flaconi, pomate
- altri farmaci scaduti privi di confezione

### COSA NO

- imballaggi
- siringhe, termometri

# Regole per il buon funzionamento del servizio:

## **ESPORRE**

i contenitori solo se pieni

## **SCHIACCIARE**

gli imballaggi per ridurne il volume

## **CONFERIRE**

i rifiuti nei rispettivi contenitori

## **RISPETTARE**

gli orari di esposizione

## **SCIACQUARE**

i contenitori

## **NON ABBANDONARE**

i rifiuti all'esterno dei contenitori

## **UTENZE NON DOMESTICHE**

LE UTENZE NON DOMESTICHE SELEZIONATE CHE ATTUALMENTE USUFRUISCONO DI PASSAGGI DI RACCOLTA AGGIUNTIVI RISPETTO A QUANTO RIPORTATO IN CALENDARIO CONTINUERANNO AD AVVALERSI DEI SEGUENTI SERVIZI:

- VETRO - FREQUENZA DI RACCOLTA SETTIMANALE (GIOVEDÌ)
- CARTONE - FREQUENZA DI RACCOLTA BISETTIMANALE (MARTEDÌ, GIOVEDÌ)



## **Attenzione!**

Per tutte le informazioni e per la prenotazione di servizi è a disposizione il

Numero Verde **800.639.639** da rete fissa

 **011.9698800** da rete mobile

Ulteriori informazioni sono disponibili sui siti:  
[www.covar14.it](http://www.covar14.it)  
[www.pegaso03.it](http://www.pegaso03.it)

# Marzo 2018



**Carta e cartone**  
**Occhio agli errori!**  
Gli scontrini sono fatti con carte termiche che generano problemi nel riciclo. Gettali nell'indifferenziato!



**ECOALBERGHI**

**B&B EDERA**  
Via Garibaldi 27,  
Castagnole Piemonte



**ECORISTORANTI**

**AGRITURISMO  
LA CASCINETTA**  
Località Tetti Mauritti 26,  
Villastellone

**AGRITURISMO  
VILLA ALBINA**  
Via Piave 91, La Loggia

**ANTICA TRATTORIA  
ROSA ROSSA**  
Via Carlo Alberto 5,  
Moncalieri

**1 GIO**

S. Albino

ORGANICO, VETRO



**2 VEN**

S. Basileo martire

**3 SAB**

S. Cunegonda

**4 DOM**

Ill di Quaresima

**5 LUN**

S. Adriano

ORGANICO

**6 MAR**

S. Giordano

RU, PLASTICA, VERDE

**7 MER**

S. Felicita, S. Perpetua

**17 SAB**

S. Patrizio

**18 DOM**

V di Quaresima

**19 LUN**

S. Giuseppe

ORGANICO

**20 MAR**

S. Alessandra martire

RU, PLASTICA, VERDE

**21 MER**

S. Benedetto

**22 GIO**

S. Lea

ORGANICO

**23 VEN**

S. Turibio di M.



**8 GIO**

S. Giovanni di Dio

ORGANICO



**9 VEN**

S. Francesca R.

**10 SAB**

S. Simplicio Papa

**11 DOM**

IV di Quaresima

**12 LUN**

S. Massimiliano

ORGANICO

**13 MAR**

S. Arrigo, S. Eufrasia

RU, CARTA, PLASTICA

**14 MER**

S. Matilde Regina

**15 GIO**

S. Longino, S. Luisa

ORGANICO + LAV,  
VETRO

**16 VEN**

S. Eriberto vescovo



**24 SAB**

S. Romolo

**25 DOM**

Le Palme

**26 LUN**

S. Teodoro, S. Emanuele

ORGANICO

**27 MAR**

S. Augusto

RU, CARTA, PLASTICA

**28 MER**

S. Sisto III Papa

**29 GIO**

S. Secondo Martire

ORGANICO, VETRO

**30 VEN**

S. Amedeo



**31 SAB**

S. Beniamino martire



**ECOACQUISTI**

**NEGOZI ADERENTI  
AL PROTOCOLLO  
ECOACQUISTI**

**ALIMENTARI  
LA CIABATTA**  
Via De Nicola 6,  
Beinasco

**ALIMENTARI TERMINE  
GAETANO**  
Via Carignano 94,  
Rivalta di Torino

SCARICA

**Riapp**

LA WEB APP SUI RIFIUTI  
DEL TUO COMUNE

COMUNE DI  
ORBASSANO, ZONA 2B-B

Disponibile su



Oppure collegati a [www.riapp.it](http://www.riapp.it)

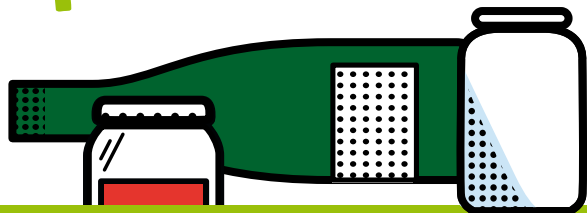
**NOTE**

LAV = raccolta + lavaggio

RU = rifiuti indifferenziati  
(cassonetto grigio)

\* = turno di raccolta  
spostato causa festività

# Aprile 2018



## Vetro Occhio agli errori!

Gli oggetti di cristallo contengono un'elevata quantità di piombo: non conferirli assieme al vetro!



### 1 DOM

Pasqua di Resurrezione

### 2 LUN

Dell'Angelo

ORGANICO

### 3 MAR

S. Riccardo vescovo

RU, PLASTICA, VERDE

### 4 MER

S. Isidoro vescovo

### 5 GIO

S. Vincenzo Ferrer

ORGANICO

### 6 VEN

S. Guglielmo, S. Diogene

### 7 SAB

S. Ermanno

### 17 MAR

S. Aniceto papa

RU + LAV, PLASTICA,  
VERDE

### 18 MER

S. Galdino vescovo

### 19 GIO

S. Ermogene nartire

ORGANICO

### 20 VEN

S. Adalgisa vergine

### 21 SAB

S. Anselmo, S. Silvio



### 22 DOM

S. Caio

### 23 LUN

S. Giorgio martire

ORGANICO



## ECORISTORANTI

**GRAN BAR UMBERTO I**  
Via Porta Mercatoria 1,  
Carignano

**ISTITUTO ALBERGHIERO  
BOBBIO**  
Via Porta Mercatoria 4/B,  
Carignano

**LA TAVERNA  
DI FRA FIUSCH**  
Via Maurizio Beria 32,  
Revigliasco (Moncalieri)



**8 DOM**

D. in Albis

**9 LUN**

S. Maria Cleofe

ORGANICO

**10 MAR**

S. Terenzio martire

RU, CARTA, PLASTICA,  
VERDE

**11 MER**

S. Stanislao vescovo

**12 GIO**

S. Giulio papa

ORGANICO, VETRO

**13 VEN**

S. Martino papa

**14 SAB**

S. Abbondio

**15 DOM**

S. Annibale



**16 LUN**

S. Lamberto

ORGANICO

**24 MAR**

S. Fedele, S. Gastone

RU, CARTA, PLASTICA,  
VERDE

**25 MER**

Liberazione - S. Marco evangelista

**26 GIO**

S. Cleto, S. Marcellino martire

ORGANICO, VETRO

**27 VEN**

S. Zita

**28 SAB**

S. Valeria, S. Pietro Chanel

**29 DOM**

S. Caterina da Siena



**30 LUN**

S. Pio V Papa, S. Mariano

RU\*, ORGANICO,  
VERDE\*



**ECOACQUISTI**

**NEGOZI ADERENTI  
AL PROTOCOLLO  
ECOACQUISTI**

**ANTICA MACELLERIA  
DEL BORGO**  
Via Bianca della Valle 17,  
Rivalta di Torino

**AUDISIO RENTA VINI**  
Via Piosasco 82,  
Rivalta di Torino

SCARICA

**Riapp**

LA WEB APP SUI RIFIUTI  
DEL TUO COMUNE

COMUNE DI  
BEINASCO, ZONA 4B

Disponibile su



**NOTE**

LAV = raccolta + lavaggio

RU = rifiuti indifferenziati  
(cassonetto grigio)

\* = turno di raccolta  
spostato causa festività

# Maggio 2018



## Plastica e lattine Occhio agli errori!

I contenitori con residui di sostanze pericolose, come vernici o colle, non vanno nella raccolta differenziata!

  
covar14

  
pegaso 03

### 1 MAR

F. del Lavoro - S. Giuseppe art.

### 2 MER

S. Cesare, S. Atanasio

PLASTICA\*

### 3 GIO

S. Filippo, S. Giacomo

ORGANICO

### 4 VEN

S. Silvano, S. Nereo

### 5 SAB

S. Pellegrino martire

### 6 DOM

S. Giuditta martire

### 7 LUN

S. Flavia, S. Fulvio

ORGANICO

### 17 GIO

S. Pasquale conf.

ORGANICO + LAV

### 18 VEN

S. Giovanni I papa

### 19 SAB

S. Pietro di M.

### 20 DOM

Pentecoste

### 21 LUN

S. Vittorio martire

ORGANICO

### 22 MAR

S. Rita da Cascia

RU, CARTA, PLASTICA,  
VERDE

### 23 MER

S. Desiderio vescovo

#### ECOALBERGHI

LA DAMA BED & BREAKFAST  
Via Torino 13,  
Candiolo

#### ECORISTORANTI

LE BISTROT SELF-SERVICE  
Via Torino 35,  
Nichelino

MARILYN CAFÈ  
Piazza Alfieri 8,  
Beinasco

● **8 MAR** RU, CARTA, PLASTICA, VERDE

S. Desiderato, S. Vittore M.

**9 MER**

S. Gregorio, S.E Duilio

**10 GIO**

S. Antonino, S. Cataldo

ORGANICO,  
VETRO + LAV

**11 VEN**

S. Fabio Martire

**12 SAB**

S. Rossana

**13 DOM**

Ascensione del Signore

**14 LUN**

S. Mattia apostolo

ORGANICO

● **15 MAR**

S. Torquato, S. Achille

RU, PLASTICA, VERDE

**16 MER**

S. Ubaldo vescovo

**24 GIO**

B.V. Maria Ausiliatrice

ORGANICO, VETRO

**25 VEN**

S. Beda Conf., S. Urbano

**26 SAB**

S. Filippo Neri

**27 DOM**

SS. Trinità

**28 LUN**

S. Emilio M., S. Ercole

ORGANICO

○ **29 MAR**

S. Massimino vescovo

RU, PLASTICA, VERDE

**30 MER**

S. Felice I papa, S. Ferdinando

**31 GIO**

Visitaz. B.M.V.

ORGANICO



**ECOACQUISTI**

**NEGOZI ADERENTI  
AL PROTOCOLLO  
ECOACQUISTI**

**CASEIFICIO QUARANTA**  
Via Bocca 26,  
Rivalta di Torino

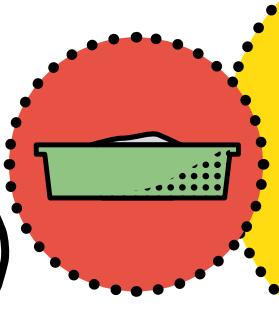
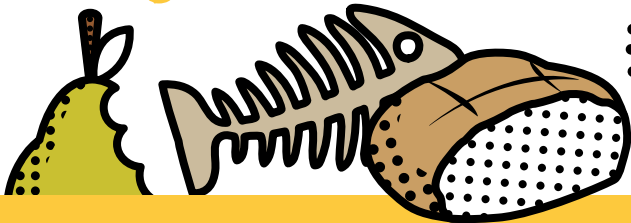


Scopri tutte le iniziative  
su [www.covar14.it](http://www.covar14.it)

**NOTE**

LAV = raccolta + lavaggio  
RU = rifiuti indifferenziati  
(cassonetto grigio)  
\* = turno di raccolta  
spostato causa festività

# Giugno 2018



## Organico Occhio agli errori!

Lettiere per animali domestici,  
pannolini e mozziconi di sigaretta  
non sono compostabili!



### 1 VEN

S. Giustino martire

### 2 SAB

F. della Repubblica - S. Marcellino

### 3 DOM

Corpus Domini

### 4 LUN

S. Quirino vescovo

ORGANICO

### 5 MAR

S. Bonifacio vescovo

RU, CARTA, PLASTICA,  
VERDE



### 6 MER

S. Norberto vescovo

### 7 GIO

S. Roberto vescovo

ORGANICO, VETRO

### 17 DOM

S. Gregorio B., S. Adolfo

### 18 LUN

S. Marina

ORGANICO

### 19 MAR

S. Gervasio, S. Romualdo ab.

RU, CARTA, PLASTICA,  
VERDE



### 20 MER

S. Silverio papa, S. Ettore

### 21 GIO

S. Luigi Gonzaga

ORGANICO, VETRO

### 22 VEN

S. Paolino da Nola

### 23 SAB

S. Lanfranco vescovo



## ECORISTORANTI

**OSTERIA  
DI FUORI PORTA**  
Via Silvio Pellico 106,  
Carignano

**PIZZERIA  
DA FERRUCCIO**  
Via Sestriere 29,  
Moncalieri

**PIZZERIA EL TIGRE**  
Via Silvio Pellico 37,  
Carignano

**8 VEN**

S. Medardo vescovo

**9 SAB**

S. Primo, S. Efre

**10 DOM**

S. Diana, S. Marcella

**11 LUN**

S. Barnaba ap.

ORGANICO

**12 MAR**

S. Guido, S. Onofrio

RU, PLASTICA, VERDE

**13 MER**

S. Antonio da P.

**14 GIO**

S. Eliseo

ORGANICO

**15 VEN**

S. Germana, S. Vito

**16 SAB**

S. Aureliano

**24 DOM**

Nativ. S. Giovanni B.

**25 LUN**

S. Guglielmo ab.

ORGANICO

**26 MAR**

S. Vigilio vescovo

RU, PLASTICA, VERDE

**27 MER**

S. Cirillo d'Aless.



**28 GIO**

S. Attilio

ORGANICO

**29 VEN**

SS. Pietro e Paolo

**30 SAB**

SS. Primi Martiri



**ECOACQUISTI**

**NEGOZI ADERENTI  
AL PROTOCOLLO  
ECOACQUISTI**

**DELFINO BLU  
LAUNDRY ROOM**  
Via Verdi 1,  
Rivalta di Torino

**ECOBIO ALIMENTI  
ERBORISTERIA**  
Via Pinerolo Susa 67,  
Bruino

SCARICA

**Riapp**

LA WEB APP SUI RIFIUTI  
DEL TUO COMUNE

COMUNE DI  
ORBASSANO, ZONA 2B-B

Disponibile su



Oppure collegati a [www.riapp.it](http://www.riapp.it)

**NOTE**

LAV = raccolta + lavaggio

RU = rifiuti indifferenziati  
(cassonetto grigio)

\* = turno di raccolta  
spostato causa festività

# Luglio 2018



## Carta e cartone Curiosità

In Italia il 90% degli imballaggi in carta e cartone è realizzato con materiale riciclato.



**1 DOM**

S. Teobaldo Erem.

**2 LUN**

S. Ottone

ORGANICO

**3 MAR**

S. Tommaso Ap.

RU, CARTA, PLASTICA,  
VERDE

**4 MER**

S. Elisabetta, S. Rossella

**5 GIO**

S. Antonio M.Z.

ORGANICO + LAV,  
VETRO

**6 VEN**

S. Maria Goretti

**7 SAB**

S. Edda, S. Claudio

**17 MAR**

S. Alessio conf.

RU, CARTA, PLASTICA,  
VERDE

**18 MER**

S. Calogero, S. Federico V.

**19 GIO**

S. Giusta, S. Simmaco

ORGANICO, VETRO

**20 VEN**

S. Elia Prof., S. Margherita

**21 SAB**

S. Lorenzo da B.

**22 DOM**

S. Maria Maddalena

**23 LUN**

S. Brigida

ORGANICO



**ECOALBERGHI**

**CASA ARGO B&B**  
Strada Visone 4, Moncalieri



**ECORISTORANTI**

**PIZZERIA  
I MASCALZONI**  
Strada Carignano 9,  
Moncalieri

**PIZZERIA  
LA NUOVA DIONISIO**  
Via Cuneo 52,  
Nichelino

**PIZZERIA  
MONDO PIZZA**  
Via Torino 35,  
Trofarello



**8 DOM**

S. Adriano, S. Priscilla

**9 LUN**

S. Armando, S. Letizia

ORGANICO

**10 MAR**

S. Felicità, S. Silvana

RU + LAV, PLASTICA,  
VERDE

ORGANICO

**11 MER**

S. Benedetto, S. Olga, S. Fabrizio

**12 GIO**

S. Fortunato martire

ORGANICO

**13 VEN**

S. Enrico imp.

**14 SAB**

S. Camillo del Lellis

**15 DOM**

S. Bonaventura

**16 LUN**

N.S. del Carmelo

ORGANICO

**24 MAR**

S. Cristina

RU, PLASTICA, VERDE

**25 MER**

S. Giacomo ap.

**26 GIO**

SS. Anna e Gioacchino



**27 VEN**

S. Liliana, S. Aurelio

**28 SAB**

S. Nazario, S. Innocenzo

**29 DOM**

S. Marta

**30 LUN**

S. Pietro Crisologo

ORGANICO

**31 MAR**

S. Ignazio di L.

RU, CARTA, PLASTICA,  
VERDE



**ECOACQUISTI**

**NEGOZI ADERENTI  
AL PROTOCOLLO  
ECOACQUISTI**

**FERRAMENTA  
ALUFFI**

Via Umberto I 13,  
Rivalta di Torino

**FRUTTA E VERDURA  
DI PARRELLI LAURA**

Via Gerbidi 5/1,  
Rivalta di Torino

SCARICA

**Riapp**

LA WEB APP SUI RIFIUTI  
DEL TUO COMUNE

COMUNE DI  
ORBASSANO, ZONA 2B-B

Disponibile su



Oppure collegati a [www.riapp.it](http://www.riapp.it)

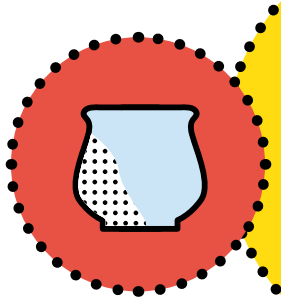
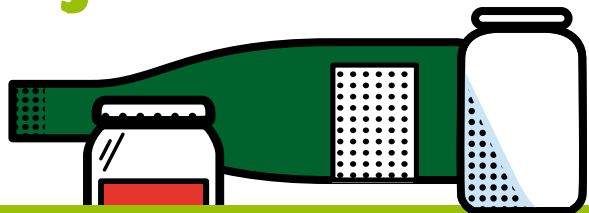
**NOTE**

LAV = raccolta + lavaggio

RU = rifiuti indifferenziati  
(cassonetto grigio)

\* = turno di raccolta  
spostato causa festività

# Agosto 2018



## Vetro Curiosità

Anche gli antichi Romani riciclavano il vetro, fondendo di nuovo i pezzi di vetro rotto.



**ECOALBERGHI**

**CASA ZAIRA B&B**  
Strada Visone 4, Moncalieri



**ECORISTORANTI**

**PIZZERIA PIRAMID**  
Via Giaveno 54,  
Rivalta di Torino

**PIZZERIA  
PIZZA 33 GIRI**  
Via Marconi 4,  
Rivalta di Torino

**RISTORANTE  
ALBADACHI**  
Via Umberto I 61,  
Carignano

**1 MER**

S. Alfonso

**2 GIO**

S. Eusebio, S. Gustavo

ORGANICO,  
VETRO + LAV

**3 VEN**

S. Lidia

**4 SAB**

S. Nicodemo, S. Giovanni M.V.

**5 DOM**

S. Osvaldo

**6 LUN**

Trasfiguraz. N.S.

ORGANICO

**7 MAR**

S. Gaetano da T.

RU, PLASTICA, VERDE

**17 VEN**

S. Giacinto Conf.

**18 SAB**

S. Elena Imp.

**19 DOM**

S. Ludovico, S. Italo

**20 LUN**

S. Bernardo abate

ORGANICO

**21 MAR**

S. Pio X

RU, PLASTICA, VERDE

**22 MER**

S. Maria Regina

**23 GIO**

S. Rosa da Lima, S. Manlio

ORGANICO

**8 MER**

S. Domenico conf.

**9 GIO**

S. Romano, S. Fermo

ORGANICO + LAV

**10 VEN**

S. Lorenzo martire



**11 SAB**

S. Chiara

**12 DOM**

S. Giuliano

**13 LUN**

S. Ippolito, S. Ponziano

ORGANICO

**14 MAR**

S. Alfredo

RU, CARTA, PLASTICA,  
VERDE

**15 MER**

Assunzione Maria Vergine

**16 GIO**

S. Stefano, S. Rocco

ORGANICO, VETRO

**24 VEN**

S. Bartolomeo apostolo

**25 SAB**

S. Ludovico



**26 DOM**

S. Alessandro martire

**27 LUN**

S. Monica, S. Anita

ORGANICO

**28 MAR**

S. Agostino

RU, CARTA, PLASTICA,  
VERDE

**29 MER**

Martirio S. Giovanni B.

**30 GIO**

S. Faustina, S. Tecla

ORGANICO, VETRO

**31 VEN**

S. Aristide martire



**ECOACQUISTI**

**NEGOZI ADERENTI  
AL PROTOCOLLO  
ECOACQUISTI**

**GASTRONOMIA  
ROSTICCERIA  
LO SFIZIETTO**  
Via Sangone 7/1,  
Bruino

**LA CASA DEL VINO**  
P.zza Kennedy 35,  
Beinasco

SCARICA

**Riapp**

LA WEB APP SUI RIFIUTI  
DEL TUO COMUNE

COMUNE DI  
ORBASSANO, ZONA 2B-B

Disponibile su



Oppure collegati a [www.riapp.it](http://www.riapp.it)

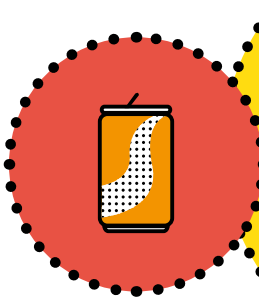
**NOTE**

LAV = raccolta + lavaggio

RU = rifiuti indifferenziati  
(cassonetto grigio)

\* = turno di raccolta  
spostato causa festività

# Settembre 2018



## Plastica e lattine

### Curiosità

L'Italia ha il primato europeo nel riciclo dell'alluminio ed è terza al mondo, dietro Stati Uniti e Giappone.



**1 SAB**

S. Egidio abate

**2 DOM**

S. Elpidio vescovo



**3 LUN**

S. Gregorio m., S. Marino

ORGANICO

**4 MAR**

S. Rosalia

RU, PLASTICA, VERDE

**5 MER**

S. Vittorino vescovo

**6 GIO**

S. Petronio, S. Umberto

ORGANICO

**7 VEN**

S. Regina



**17 LUN**

S. Roberto B.

ORGANICO

**18 MAR**

S. Sofia martire

RU, PLASTICA, VERDE

**19 MER**

S. Gennaro vescovo

**20 GIO**

S. Eustachio, S. Candida

ORGANICO

**21 VEN**

S. Matteo apostolo

**22 SAB**

S. Maurizio martire

**23 DOM**

S. Pio da Pietrelcina



**ECORISTORANTI**

**RISTORANTE  
AL GRILLO SAGGIO**  
Via Cottolengo 65,  
Vinovo

**RISTORANTE  
AL SOLITO POSTO**  
Via Cagliero 3/A,  
Carignano

**RISTORANTE ANTICHI  
SAPORI DEL MULINO**  
Via Balegno 2,  
Rivalta di Torino

**8 SAB**

S. Nativ. B.V. Maria

**9 DOM**

S. Sergio papa, S. Gorgonio

**10 LUN**

S. Nicola da Tol., S. Pulcheria

**11 MAR**

S. Diomedede martire

**12 MER**

SS. Nome di Maria, S. Guido

**13 GIO**

S. Maurilio, S. Giovanni Cris.

**14 VEN**

Esaltaz. S. Croce

**15 SAB**

B.V. Addolorata

**16 DOM**

S. Cornelio e Cipriano

**24 LUN**

S. Pacifico conf.



**25 MAR**

S. Aurelia

**26 MER**

SS. Cosimo e Damiano

**27 GIO**

S. Vincenzo de P.

**28 VEN**

S. Venceslao martire

**29 SAB**

SS. Michele, Gabriele e Raffaele

**30 DOM**

S. Girolamo dottore

ORGANICO

RU, CARTA, PLASTICA,  
VERDE

ORGANICO,  
VETRO + LAV



**ECOACQUISTI**

**NEGOZI ADERENTI  
AL PROTOCOLLO  
ECOACQUISTI**

**LA CASCINA  
RIVALTESE**  
Via San Luigi 87/53,  
Rivalta di Torino

**LAVANDERIA  
ALBA SERENA**  
Via dei Glicini 13,  
Bruino

SCARICA

**Riapp**

LA WEB APP SUI RIFIUTI  
DEL TUO COMUNE

COMUNE DI  
ORBASSANO, ZONA 2B-B

Disponibile su



Oppure collegati a [www.riapp.it](http://www.riapp.it)

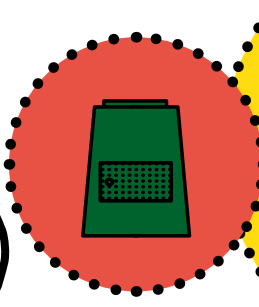
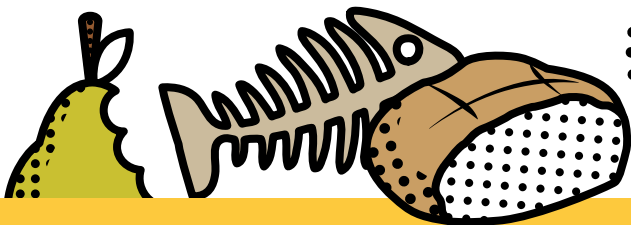
**NOTE**

LAV = raccolta + lavaggio

RU = rifiuti indifferenziati  
(cassonetto grigio)

\* = turno di raccolta  
spostato causa festività

# Ottobre 2018



## Organico

### Curiosità

I materiali compostabili si disintegrano totalmente in un impianto di compostaggio entro 12 settimane.



**1 LUN**

S. Teresa del B.G.

ORGANICO

**17 MER**

S. Ignazio d'A., S. Rodolfo



**2 MAR**

SS. Angeli Custodi

RU, PLASTICA, VERDE

**18 GIO**

S. Luca evang.

ORGANICO

**3 MER**

S. Gerardo abate

**19 VEN**

S. Isacco martire, S. Laura

**4 GIO**

S. Francesco d'Assisi

ORGANICO

**20 SAB**

S. Irene

**5 VEN**

S. Placido martire

**21 DOM**

S. Orsola

**6 SAB**

S. Bruno abate

**22 LUN**

S. Donato vescovo

ORGANICO

**7 DOM**

N.S. del Rosario

**23 MAR**

S. Giovanni da Capestrano

RU, CARTA, PLASTICA,  
VERDE



## ECORISTORANTI

**RISTORANTE CÀ MIA**  
Strada Revigliasco 138,  
Moncalieri

**RISTORANTE  
DEL CITRONE**  
Via Amoretti 1,  
Osasio

**RISTORANTE  
IL CANONICO**  
Via Castagnole 29,  
Carignano

**8 LUN**

S. Pelagia, S. Reparata

ORGANICO

**9 MAR**

S. Dionigi, S. Ferruccio

RU + LAV, CARTA,  
PLASTICA, VERDE**10 MER**

S. Daniele martire

**11 GIO**

S. Firmino vescovo

ORGANICO, VETRO

**12 VEN**

S. Serafino cappuccino

**13 SAB**

S. Edoardo re

**14 DOM**

S. Callisto I papa

**15 LUN**

S. Teresa d'Avila

ORGANICO

**16 MAR**

S. Edvige, S. Margherita A., S. Gallo

RU, PLASTICA, VERDE

**24 MER**

S. Antonio M.C.

**25 GIO**

S. Crispino, S. Daria

ORGANICO, VETRO

**26 VEN**

S. Evaristo papa

**27 SAB**

S. Fiorenzo vescovo

**28 DOM**

S. Simone

**29 LUN**

S. Ermelinda, S. Massimiliano

ORGANICO

**30 MAR**

S. Germano vescovo

RU, PLASTICA, VERDE

**31 MER**

S. Lucilla, S. Quintino

**ECOACQUISTI****NEGOZI ADERENTI  
AL PROTOCOLLO  
ECOACQUISTI****PANETTERIA  
ALESSANDRA**  
Via Torino 68/bis,  
Beinasco**PANETTERIA  
PASTICCERIA  
RIBONE RENZO**  
P.zza Martiri  
della Libertà 12,  
Rivalta di TorinoSCARICA  
**Riapp**LA WEB APP SUI RIFIUTI  
DEL TUO COMUNECOMUNE DI  
ORBASSANO, ZONA 2B-B

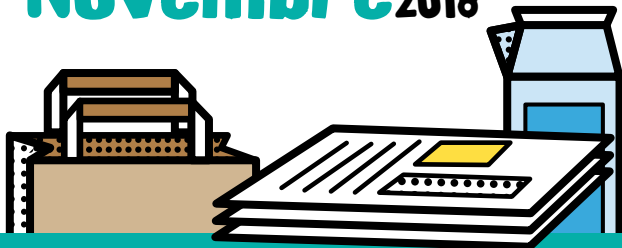
Disponibile su

Oppure collegati a [www.riapp.it](http://www.riapp.it)**NOTE**

LAV = raccolta + lavaggio

RU = rifiuti indifferenziati  
(cassonetto grigio)\* = turno di raccolta  
spostato causa festività

# Novembre 2018



## Carta e cartone Cosa diventano

Dal riciclo di un giornale si può ricavare un rotolo di carta igienica riciclata.



**1 GIO**

Tutti i Santi

ORGANICO

**2 VEN**

Commemoraz. defunti

**3 SAB**

S. Martino, S. Silvia

**4 DOM**

S. Carlo Borromeo

**5 LUN**

S. Zaccaria prof.

ORGANICO

**6 MAR**

S. Leonardo abate

RU, CARTA, PLASTICA

**7 MER**

S. Ernesto abate

**17 SAB**

S. Elisabetta

**18 DOM**

S. Oddone abate

**19 LUN**

S. Fausto martire

ORGANICO

**20 MAR**

S. Benigno

RU, CARTA, PLASTICA

**21 MER**

Presentaz. B.V. Maria

**22 GIO**

S. Cecilia v.

ORGANICO + LAV,  
VETRO

**23 VEN**

S. Clemente papa



**ECOALBERGHI**

**TWELVE HOTEL**  
Via Giacomo Leopardi 12,  
Moncalieri



**EGORISTORANTI**

**RISTORANTE  
IL FIORDO**  
Strada Torino 29,  
Moncalieri

**RISTORANTE  
L'ANGOLO PARTENOPEO**  
Viale Cavour 20,  
Beinasco



**8 GIO**

S. Goffredo vescovo

ORGANICO, VETRO

**9 VEN**

S. Oreste, S. Ornella

**10 SAB**

S. Leone Magno

**11 DOM**

S. Martino di Tours

**12 LUN**

S. Renato martire, S. Elsa

ORGANICO

**13 MAR**

S. Diego, S. Omobono

RU, PLASTICA, VERDE

**14 MER**

S. Giocondo vescovo

**15 GIO**

S. Alberto M., S. Arturo

ORGANICO

**16 VEN**

S. Margherita di Scozia

**24 SAB**

Cristo Re e S. Flora

**25 DOM**

S. Caterina d'Aless.

**26 LUN**

S. Corrado vescovo

ORGANICO

**27 MAR**

S. Massimo, S. Virgilio

RU, PLASTICA, VERDE

**28 MER**

S. Giacomo franc.

**29 GIO**

S. Saturnino martire

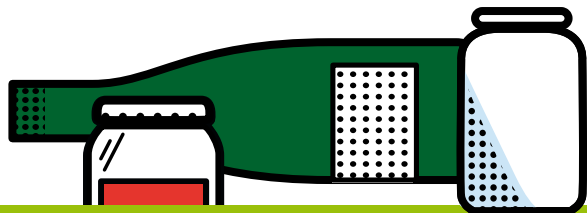
ORGANICO

**30 VEN**

S. Andrea ap., S. Duccio

**ECOACQUISTI****NEGOZI ADERENTI  
AL PROTOCOLLO  
ECOACQUISTI****PAPPA E CUCCIA**  
Accessori e alimenti  
per animali  
Via Torino 41,  
Rivalta di TorinoScopri tutte le iniziative  
su [www.covar14.it](http://www.covar14.it)**NOTE**LAV = raccolta + lavaggio  
RU = rifiuti indifferenziati  
(cassonetto grigio)  
\* = turno di raccolta  
spostato causa festività

# Dicembre 2018



## Vetro Cosa diventa

Grazie al vetro riciclato, ogni anno vengono prodotti in Italia circa 10 miliardi di contenitori.



**1 SAB**

S. Ansano

**2 DOM**

I d'Avvento, S. Bibiana, S. Savino

**3 LUN**

S. Francesco Saverio

ORGANICO

**4 MAR**

S. Barbara, S. Giovanni Dam.

RU, CARTA, PLASTICA

**5 MER**

S. Giulio martire

**6 GIO**

S. Nicola vescovo

ORGANICO, VETRO

**7 VEN**

S. Ambrogio vescovo

**17 LUN**

S. Lazzaro

ORGANICO

**18 MAR**

S. Graziano vescovo

RU, CARTA, PLASTICA

**19 MER**

S. Fausta, S. Dario

**20 GIO**

S. Liberato martire

ORGANICO, VETRO

**21 VEN**

S. Pietro Canisio

**22 SAB**

S. Francesca Cabrini

**23 DOM**

IV d'Avvento, S. Giovanni da K., S. Vittoria



**ECOALBERGHI**

**BED&BREAKFAST  
IL GLICINE**

Via Canova 18, Nichelino



**ECORISTORANTI**

**RISTORANTE LA PIOLA**

Via Monte Grappa 6,  
Virle Piemonte

**RISTORANTE LA SIESTA**

Via Vallongo 27,  
Villastellone

**RISTORANTE LIEVITO**

**MADRE PURO LATTE**  
Via Garibaldi 4,  
Moncalieri

**8 SAB**

Immacolata Concezione

**9 DOM**

Il d'Avvento, S. Siro

**10 LUN**

N.S. di Loreto

ORGANICO

**11 MAR**

S. Damaso papa

RU, PLASTICA

**12 MER**

S. Giovanna F.

**13 GIO**

S. Lucia vergine

ORGANICO

**14 VEN**

S. Giovanni D.Cr., S. Pompeo

**15 SAB**

S. Valeriano

**16 DOM**

III d'Avvento, S. Albina

**24 LUN**

S. Delfino

RU\*, ORGANICO,  
PLASTICA\*, VERDE\*

**25 MAR**

Natale del Signore

**26 MER**

S. Stefano protomartire

**27 GIO**

S. Giovanni apostolo

ORGANICO

**28 VEN**

SS. Innocenti Martiri

**29 SAB**

S. Tommaso Becket

CARTA\*

**30 DOM**

S. Eugenio v., S. Ruggero

**31 LUN**

S. Silvestro papa

RU\*, ORGANICO



**ECOACQUISTI**

**NEGOZI ADERENTI  
AL PROTOCOLLO  
ECOACQUISTI**

**PASTIFICIO DELL'ARCO**

Via Bocca 36,  
Rivalta di Torino

SCARICA

**Riapp**

LA WEB APP SUI RIFIUTI  
DEL TUO COMUNE

COMUNE DI  
ORBASSANO, ZONA 2B-B

Disponibile su



Oppure collegati a [www.riapp.it](http://www.riapp.it)

**NOTE**

LAV = raccolta + lavaggio

RU = rifiuti indifferenziati  
(cassonetto grigio)

\* = turno di raccolta  
spostato causa festività

# Gennaio 2019



## Plastica e lattine Cosa diventano

I carrelli per la spesa sono spesso realizzati in plastica riciclata: leggeri, robusti, ecologici.



**1 MAR**

Maria Madre di Dio

**2 MER**

S. Basilio vescovo

PLASTICA\*

**3 GIO**

S. Genoveffa

ORGANICO, VETRO

**4 VEN**

S. Ermete

**5 SAB**

S. Amelia

**6 DOM**

Epifania di N.S.

**7 LUN**

S. Luciano, S. Raimondo

ORGANICO

**17 GIO**

S. Antonio abate

ORGANICO, VETRO

**18 VEN**

S. Liberata

**19 SAB**

S. Mario martire

**20 DOM**

S. Sebastiano

**21 LUN**

S. Agnese

ORGANICO

**22 MAR**

S. Vincenzo martire

RU, PLASTICA, VERDE

**23 MER**

S. Emerenziana



**ECORISTORANTI**

**RISTORANTE PADUS**  
Regione Ponte Po 18,  
Carignano

**RISTORANTE STAZIONE**  
Piazza Paracleto 2,  
Piobesi Torinese

**TOSA RESTAURANT  
HOUSE**  
Strada Genova 200,  
Moncalieri

**8 MAR**

S. Massimo, S. Severino

RU, PLASTICA

**24 GIO**

S. Francesco di Sales

ORGANICO

**9 MER**

S. Giuliano martire

**25 VEN**

Conversione di S. Paolo

**10 GIO**

S. Aldo eremita

ORGANICO

**26 SAB**

SS. Tito e Timoteo, S. Paola

**11 VEN**

S. Iginio papa

**27 DOM**

S. Angela Merici

**12 SAB**

S. Modesto martire

**28 LUN**

S. Tommaso d'Aq., S. Valerio

ORGANICO

**13 DOM**

S. Ilario

**29 MAR**

S. Costanzo, S. Cesario

RU, CARTA, PLASTICA

**14 LUN**

S. Felice martire, S. Bianca

ORGANICO

**30 MER**

S. Martina, S. Savina

**15 MAR**

S. Mauro abate

RU, CARTA, PLASTICA

**31 GIO**

S. Giovanni Bosco

ORGANICO, VETRO

**16 MER**

S. Marcello papa

**ECOACQUISTI****NEGOZI ADERENTI  
AL PROTOCOLLO  
ECOACQUISTI****PICCOLO MARKET B.M.**Via Marconi 17,  
Beinasco**SUPERMERCATO CRAI**Via dei Glicini 1,  
Bruino

SCARICA

**Riapp**LA WEB APP SUI RIFIUTI  
DEL TUO COMUNECOMUNE DI  
ORBASSANO, ZONA 2B-B

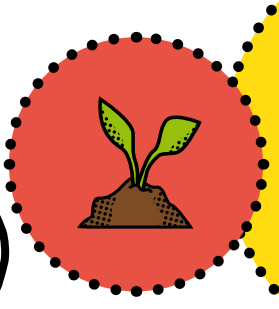
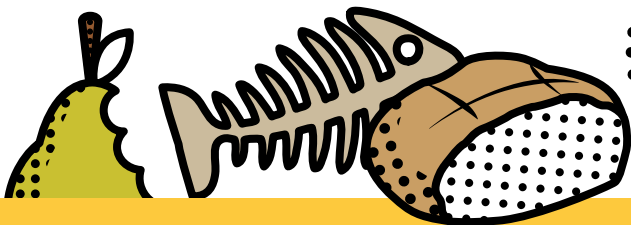
Disponibile su

Oppure collegati a [www.riapp.it](http://www.riapp.it)**NOTE**

LAV = raccolta + lavaggio

RU = rifiuti indifferenziati  
(cassonetto grigio)\* = turno di raccolta  
spostato causa festività

# Febbraio 2019



## Organico

### Cosa diventa

Dai rifiuti organici si ottiene il compost, ammendante naturale ricco di sostanza organica.



**1 VEN**

S. Verdiana

**2 SAB**

Pres. del Signore

**3 DOM**

S. Biagio, S. Oscar, S. Cinzia

**4 LUN**

S. Gilberto

**5 MAR**

S. Agata

**6 MER**

S. Paolo Miki

**7 GIO**

S. Teodoro martire

**17 DOM**

S. Donato martire

**18 LUN**

I di Quaresima

**19 MAR**

S. Mansueto, S. Tullio

**20 MER**

S. Silvano, S. Eleuterio v.

**21 GIO**

S. Pier Damiani, S. Eleonora

**22 VEN**

S. Margherita

**23 SAB**

S. Renzo

ORGANICO

RU, PLASTICA, VERDE

ORGANICO

RU, PLASTICA

ORGANICO

ORGANICO



**ECOALBERGHI**

HOTEL PARISI  
Via Galvani 19, Nichelino



**ECRISTORANTI**

TRATTORIA AL 44  
Strada Carignano 44 bis,  
Moncalieri

TRATTORIA  
PERLA CAFFÈ  
Via Torino 13,  
Candiolo

**8 VEN**

S. Girolamo Em.

**9 SAB**

S. Apollonia

**10 DOM**

S. Arnaldo, S. Scolastica

**11 LUN**

S. Dante, B.V. di Lourdes

ORGANICO

**12 MAR**

S. Eulalia

RU, CARTA, PLASTICA

**13 MER**

S. Maura

**14 GIO**

S. Valentino martire

ORGANICO, VETRO

**15 VEN**

S. Faustino

**16 SAB**

S. Giuliana vergine

**24 DOM**

S. Edilberto re, S. Mattia

**25 LUN**

S. Cesario, S. Vittorino

ORGANICO

**26 MAR**

S. Romeo

RU, CARTA, PLASTICA

**27 MER**

S. Leandro

**28 GIO**

S. Romano abate

ORGANICO, VETRO

**TAGLIANDO PER LA FORNITURA ANNUALE DI SACCHI PER LA RACCOLTA DEGLI IMBALLAGGI IN PLASTICA**

(da presentare obbligatoriamente integro ritagliando lungo i lati tratteggiati)

**MODALITÀ DI RITIRO:**

- presso l'Ecocentro di Via Nazario Sauro, negli orari di apertura a partire da marzo 2018. (Per il ritiro occorre presentare la tessera sanitaria o la tessera business card).



Tagliando per il ritiro della **seconda fornitura\*** di sacchi

(Utilizzabile non prima di 90 giorni dalla data di ritiro del primo tagliando)



Tagliando per il ritiro della **prima fornitura\*** di sacchi

\* = 1 rotolo da 30 sacchi

**TAGLIANDI VALIDI dal 1° marzo 2018 al 28 febbraio 2019**

ZONA 2B-B - 060.ORB.2B-B

Grafica ideata da  e  **achab group** IDEE E PROGETTI PER LA SOSTENIBILITÀ

In collaborazione con:



## INFORMAZIONI

Numero Verde  
**800.639.639**

da rete  
fissa



**011.9698800**  
da rete mobile

[www.covar14.it](http://www.covar14.it)

[www.pegaso03.it](http://www.pegaso03.it)

SCARICA  
**Riapp**

LA WEB APP SUI RIFIUTI  
DEL TUO COMUNE

COMUNE DI  
ORBASSANO, ZONA 2B-B

Disponibile su



Oppure collegati a [www.riapp.it](http://www.riapp.it)

