



CITTÀ DI  
ORBASSANO

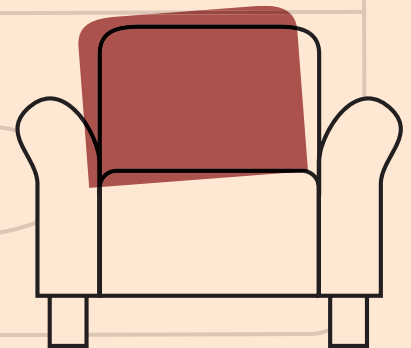
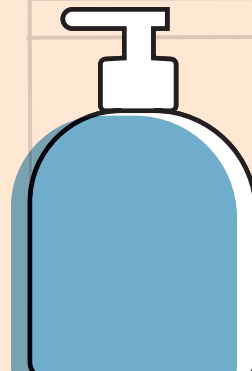
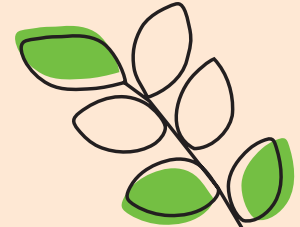
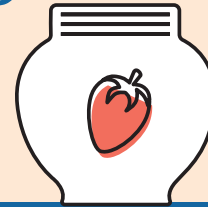
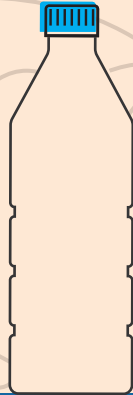
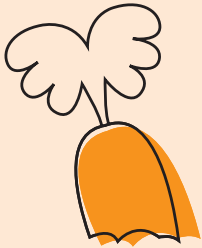
**ZONA 4B**  
063.ORB.4B



ECOCALENDARIO

2017

RACCOLTA DIFFERENZIATA PORTA A PORTA



# ELENCO DELLE VIE SERVITE



CITTÀ DI  
ORBASSANO

**ZONA 4B**  
063.ORB.4B



- STRADA VOLVERA (DA N.2 A N.70 E DA N.96 A SEGUIRE; DA N.1 A N.77 E DA N. 81 SEGUIRE)
- VIA A. DIAZ
- VIA AGNELLI
- VIA BELLINI
- VIA DELL'ARTIGIANATO
- VIA DELL'INDUSTRIA
- VIA DELLA CASA COMUNALE
- VIA FERRARA
- VIA FONTANESI
- VIA G. FERRARIS
- VIA GIOBERTI
- VIA GIUSTI

- VIA ITALIA
- VIA M. D'AZEGLIO
- VIA MANZONI
- VIA MONTANELLI (COMPRESI N.RI 17-19 21-23 EX STRADA PIOSSASCO N.RI 47/2, 49, 51, 53)
- VIA MONTI
- VIA PARINI
- VIA PUCCINI
- VIA SACCO E VANZETTI

SCARICA  
**Riapp**

LA WEB APP SUI RIFIUTI  
DEL TUO COMUNE



COMUNE DI  
ORBASSANO, ZONA 4B

Disponibile su



Oppure collegati a [www.riapp.it](http://www.riapp.it)

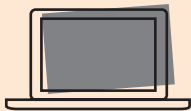
# L'ECOCENTRO



## DOVE E QUANDO

L'Ecocentro in  
Via Nazario Sauro osserva  
i seguenti orari:

- Dal Lunedì al Venerdì:  
10.00 - 12.00; 16.00 - 18.00
- Sabato:  
10.00 - 12.00; 14.00 - 18:00  
(festivi esclusi)



## COSA CONFERIRE

Cartone; Inerti; Verde; Vetro; Pneumatici;  
Legno; Ingombranti; Vernici; Oli vegetali;  
Oli minerali; Abiti usati; Accumulatori  
al piombo; Lastre radiografiche; Toner;  
Tappi in sughero; Bombolette spray;  
Imballaggi sporchi; RAEE (Rifiuti  
da Apparecchiature Elettriche ed  
Elettroniche: Frigoriferi e Congelatori,  
piccoli e grandi Elettrodomestici, TV/PC,  
Neon, Utensili e Giocattoli elettrici ed  
elettronici).

## LIMITI DI CONFERIMENTO

ATTENZIONE! Collegarsi a [www.covar14.it](http://www.covar14.it)  
(o telefonare al n.verde) per verificare i **limiti di  
conferimento** previsti per ciascuna tipologia di  
rifiuto a seconda del soggetto che accede  
all'Ecocentro (famiglia o utenza non domestica).

Chi si reca all'ECOCENTRO deve essere  
residente a Orbassano ed esibire la  
tessera sanitaria.

Le attività commerciali devono invece  
presentare l'apposita tessera  
COVAR BUSINESS

## ATTENZIONE!

- I rifiuti conferiti devono essere suddivisi  
per tipologia;
- i rifiuti devono essere scaricati  
direttamente negli appositi contenitori  
sulla base di quanto indicato dal  
personale addetto e dalla segnaletica.

Per maggiori informazioni consulta  
"IL REGOLAMENTO DEI CENTRI  
DI RACCOLTA" su [www.covar14.it](http://www.covar14.it)  
o chiama il

Numero Verde  
**800.639.639** da rete  
fissa

 **011.9698800**  
da rete mobile

# COME SEPARARE CORRETTAMENTE I RIFIUTI

## CARTA E CARTONE



nel contenitore  
bianco



da conferire sfuso,  
non usare sacchetti

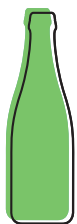
## SÌ

- giornali, riviste, fotocopie, libri, quaderni e opuscoli non plastificati
- tutti gli imballaggi in carta e cartone, anche ondulato di qualsiasi forma o grandezza
- tutte le confezioni in cartoncino per alimenti (es. pasta, sale, cereali, etc.)
- tutti i cartoni per bevande e alimenti (es. Tetra Pak) svuotati e sciacquati (es. quelli per latte, vino, passate, succhi ecc.)
- tutti i sacchetti di carta (es. pane, frutta etc.)

## NO

- tutti i materiali che non sono di cellulosa
- carta o cartone sporchi (es. fazzoletti usati, cartone della pizza sporco, carta forno)
- carta oleata, plastificata o chimica (es. carta per affettati, carta dei fax, etc.)
- carta o cartoncino con residui di colla
- piatti di carta sporchi
- contenitori di prodotti pericolosi
- polistirolo, sacchetti di nylon

## VETRO



nel contenitore  
blu



da conferire sfuso,  
non usare sacchetti

## SÌ

- imballaggi in vetro (bottiglie e barattoli senza tappo)

## NO

- oggetti in ceramica o porcellana
- oggetti in pirex o cristallo
- lampadine e lampade a neon
- vetri derivanti da serramenti
- specchi

## PLASTICA E LATTINE



nei sacchi  
gialli

## SÌ

- bottiglie e contenitori in plastica con la scritta pet, pe, pvc, pp e ps
- blister e contenitori rigidi sagomati
- lattine e vaschette per alimenti in alluminio
- bombolette spray senza nebulizzatore in plastica (es: panna, deodorante, lacche)
- piatti e bicchieri di plastica usa e getta puliti
- buste di nylon, carta stagnola
- film e pellicole per alimenti o per imballaggio
- barattoli e scatolette in acciaio e banda stagnata
- grucce appendiabiti in plastica
- polistirolo

## NO

- beni durevoli in plastica (es: elettrodomestici, casalinghi, complementi d'arredo)
- barattoli per colle, vernici e solventi
- penne, biro
- cd, dvd e vhs
- giocattoli
- manufatti in plastica non aventi la funzione di imballaggio
- posate in plastica
- sacchetti biodegradabili

## ORGANICO



nel contenitore marrone  
oppure autonomamente  
smaltito con il compostaggio  
domestico



in qualsiasi  
sacchetto

## Sì

- avanzi alimentari freddi (es. gusci d'uovo, scarti di frutta e verdura etc.)
- alimenti avariati separati dalle confezioni
- filtri del tè, camomille e tisane, fondi di caffè
- tovagliolini di carta sporchi
- carta da cucina unta

## NO

- confezioni di alimenti
- sfalci e potature
- liquidi e oli
- lettiere di animali domestici

## RU - RIFIUTI INDIFFERENZIATI



nel contenitore  
grigio



in qualsiasi  
sacchetto

## Sì

- giocattoli, oggetti in plastica
- cassette audio e video, CD
- posate in plastica
- lettiere di animali
- carta oleata, plastificata
- cosmetici, cotone idrofilo
- stracci sporchi, spugne e oggetti in gomma
- penne, pennarelli
- pannolini
- ceramica e porcellana

## NO

- rifiuti riciclabili
- oggetti ingombranti
- indumenti usati in buono stato
- materiale edilizio
- pile e medicinali
- toner e cartucce per stampanti
- in generale tutto ciò che si può conferire negli altri contenitori o che si deve portare presso gli appositi centri di raccolta comunali

Tutte le raccolte avverranno con servizio diurno,  
l'esposizione dovrà avvenire tra le ore **22,00** del giorno precedente la raccolta e le ore **6,00** del giorno indicato.

Il lavaggio è previsto per i contenitori **RU**, **ORGANICO** e **VETRO** da **240 l** in su.

**Nei giorni di lavaggio si raccomanda di lasciare esposti i contenitori fino ad avvenuta effettuazione del servizio (indicativamente fino a sera).**

Vi invitiamo a rispettare scrupolosamente gli orari di esposizione e a segnalare i casi di mancata raccolta al Numero Verde **800.639.639** - da cell. **011.96.98.800 (costo a carico dell'utente)** - il giorno successivo a quello indicato per il passaggio.

# ALTRI RIFIUTI



## VERDE E RAMAGLIE



vanno conferiti nel cassetto verde (per informazioni sul servizio contatta il numero verde 800.639.639 o lo 011.96.98.800 da rete mobile) oppure portati all'Ecocentro

### COSA SÌ

- sfalci di erba, potature della siepe
- ramaglie
- foglie e terriccio
- cortecce, segatura e paglia
- ceneri di legna (spente)
- piante domestiche

### COSA NO

- rifiuti alimentari e scarti di cucina
- alimenti liquidi
- ossi
- lettiere per animali
- sacchetti di nylon

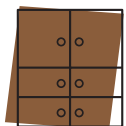


## RAEE



Rifiuti da Apparecchiature Elettriche ed Elettroniche, vanno conferiti nell'apposito scarrabile del tuo Ecocentro o consegnati ai punti vendita a fronte di un acquisto del nuovo secondo le disposizioni di Legge vigenti

- Grandi elettrodomestici
- Piccoli elettrodomestici
- Apparecchiature informatiche e per telecomunicazioni
- Apparecchiature di consumo
- Apparecchiature di illuminazione
- Strumenti elettrici ed elettronici (ad eccezione degli utensili industriali fissi di grandi dimensioni)
- Giocattoli e apparecchiature per lo sport e per il tempo libero



## INGOMBRANTI



vengono ritirati gratuitamente a domicilio, telefonando al numero verde 800.639.639 (da cell. 011.96.98.800) o possono essere portati gratuitamente all'Ecocentro

Tutti gli oggetti voluminosi di origine domestica, come ad esempio:

- divani, mobili, materassi, reti,
- cucine, frigoriferi, televisori, lavatrici
- lavastoviglie, condizionatori



## PILE



vanno conferite sfuse negli appositi contenitori gialli posti in prossimità delle ferramenta e/o dei negozi di fotografia

Le pile sono rifiuti pericolosi che non devono essere dispersi nell'ambiente, nel nostro territorio vengono raccolti in modo differenziato.

### COSA SÌ

- pile e batterie a stilo (es. per torce, radio) o rettangolari
- pile a bottone (es. per calcolatrici, orologi)

### COSA NO

- batterie contenenti liquidi
- lampadine e lampade a neon
- batterie per automobili



## FARMACI



vanno conferiti sfusi negli appositi contenitori bianchi posti in prossimità delle farmacie

I farmaci sono rifiuti speciali, inquinanti per l'ambiente, nel nostro territorio vengono raccolti in modo differenziato.

### COSA SÌ

- sciroppi, pastiglie, flaconi, pomate
- altri farmaci scaduti privi di confezione

### COSA NO

- imballaggi
- siringhe, termometri

# REGOLE PER IL BUON FUNZIONAMENTO DEL SERVIZIO:

**ESPORRE**  
i contenitori  
solo se pieni

**SCHIACCIARE**  
gli imballaggi  
per ridurre  
il volume

**CONFERIRE**  
i rifiuti nei  
rispettivi contenitori

**RISPETTARE**  
gli orari  
di esposizione

**SCIACQUARE**  
i contenitori

**NON ABBANDONARE**  
i rifiuti all'esterno  
dei contenitori

## UTENZE NON DOMESTICHE

LE UTENZE NON DOMESTICHE SELEZIONATE CHE ATTUALMENTE USUFRUISCONO DI PASSAGGI DI RACCOLTA AGGIUNTIVI RISPETTO A QUANTO RIPORTATO IN CALENDARIO CONTINUERANNO AD AVVALERSI DEI SEGUENTI SERVIZI:

- VETRO - FREQUENZA DI RACCOLTA SETTIMANALE (GIOVEDÌ)
- CARTONE - FREQUENZA DI RACCOLTA BISETTIMANALE (MARTEDÌ, GIOVEDÌ)
- PLASTICA - FREQUENZA DI RACCOLTA SETTIMANALE (MERCOLEDÌ)



## ATTENZIONE!

Per tutte le informazioni e per la prenotazione di servizi è a disposizione il

**Numero Verde**  
**800.639.639** da rete  
fissa

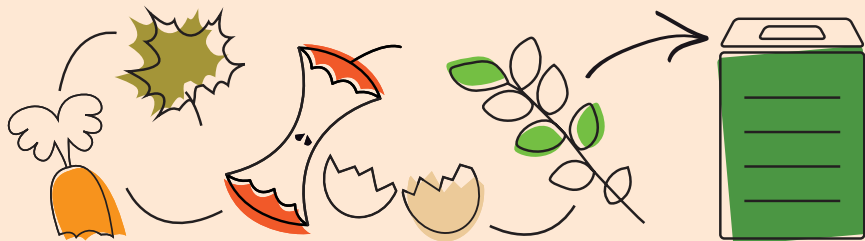
 **011.9698800**  
da rete mobile

Ulteriori informazioni sono disponibili sui siti:

[www.covar14.it](http://www.covar14.it)  
[www.pegaso03.it](http://www.pegaso03.it)

# MARZO 2017

CONSIGLIO DEL MESE  
Se hai un orto o un giardino  
pratica il compostaggio domestico!



1 MER

Le Ceneri, S. Albino

2 GIO

S. Basileo martire

RU,  
PLASTICA,  
VERDE

3 VEN

S. Cunegonda

ORGANICO

4 SAB

S. Casimiro, S. Lucio

5 DOM

I di Quaresima

6 LUN

S. Giordano

7 MAR

S. Felicità, S. Perpetua

ORGANICO

17 VEN

S. Patrizio

ORGANICO + LAV

18 SAB

S. Salvatore, S. Cirillo

19 DOM

III di Quaresima

20 LUN

S. Alessandra martire

21 MAR

S. Benedetto

ORGANICO

22 MER

S. Lea

23 GIO

S. Turibio di Mogrovejo

RU, CARTA,  
PLASTICA



## ECORISTORANTI

AGRITURISMO  
LA CASCINETTA

Località Tetti Mauritti 26,  
Villastellone

AGRITURISMO  
VILLA ALBINA

Via Piave 91, La Loggia

ANTICA TRATTORIA  
ROSA ROSSA

Via Carlo Alberto 5,  
Moncalieri



8 MER

S. Giovanni di Dio

9 GIO

S. Francesca R.

RU, CARTA,  
PLASTICA

10 VEN

S. Simplicio papa

ORGANICO

11 SAB

S. Costantino

12 DOM <sup>○</sup>

II di Quaresima

13 LUN

S. Arrigo, S. Eufrasia v.

14 MAR

S. Matilde regina

ORGANICO

15 MER

S. Longino, S. Luisa

16 GIO

S. Eriberto vescovo

RU, VETRO,  
PLASTICA,  
VERDE

24 VEN

S. Romolo

ORGANICO

25 SAB

Annunciazione del Signore

26 DOM

IV di Quaresima

27 LUN

S. Augusto

28 MAR <sup>●</sup>

S. Sisto III papa

ORGANICO

29 MER

S. Secondo martire

30 GIO

S. Amedeo

RU,  
PLASTICA,  
VERDE

31 VEN

S. Beniamino martire

ORGANICO



ECOACQUISTI

NEGOZI ADERENTI  
AL PROTOCOLLO  
ECOACQUISTI

ALIMENTARI  
LA CIABATTA

Via De Nicola 6,  
Beinasco

ALIMENTARI TERMINE  
GAETANO

Via Carignano 94,  
Rivalta di Torino

SCARICA

Riapp

LA WEB APP SUI RIFIUTI  
DEL TUO COMUNE

COMUNE DI  
ORBASSANO, ZONA 4B

Disponibile su



NOTE

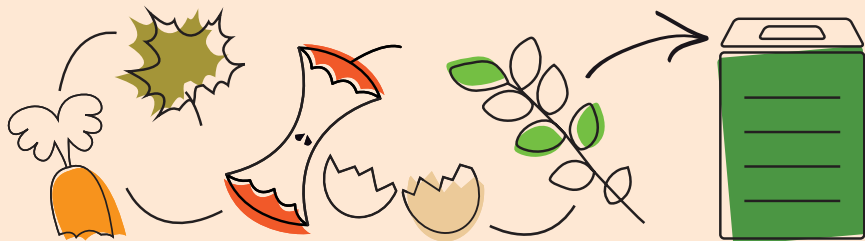
LAV = raccolta + lavaggio

RU = rifiuti indifferenziati  
(cassonetto grigio)

\* = turno di raccolta  
spostato causa festività

# APRILE 2017

CONSIGLIO DEL MESE  
I vestiti che non piacciono più  
possono essere scambiati con  
gli amici!



1 SAB

S. Ugo vescovo

2 DOM

V di Quaresima

3 LUN 

S. Riccardo vescovo

4 MAR

S. Isidoro vescovo

ORGANICO

5 MER

S. Vincenzo Ferrer

6 GIO

S. Guglielmo, S. Diogene

RU, CARTA,  
PLASTICA,  
VERDE

7 VEN

S. Ermanno

ORGANICO

17 LUN

Lunedì dell'Angelo

18 MAR

S. Galdino vescovo

ORGANICO

19 MER 

S. Ermogene martire

20 GIO

S. Adalgisa vergine

RU + LAV,  
CARTA, PLASTICA,  
VERDE

21 VEN

S. Anselmo, S. Silvio

ORGANICO

22 SAB

S. Caio

23 DOM

D. in Albis

## ECORISTORANTI



GRAN BAR  
UMBERTO I

Via Porta Mercatoria 1,  
Carignano

ISTITUTO ALBERGHIERO  
BOBBIO

Via Porta Mercatoria 4/B,  
Carignano

LA TAVERNA  
DI FRA FIUSCH

Via Maurizio Beria 32,  
Revigliasco (Moncalieri)

8 SAB

S. Alberto Dionigi, S. Walter

9 DOM

Le Palme

10 LUN

S. Terenzio martire

11 MAR ○

S. Stanislao vescovo

ORGANICO

12 MER

S. Giulio Papa

13 GIO

S. Martino Papa

RU, VETRO,  
PLASTICA,  
VERDE

14 VEN

S. Abbondio

ORGANICO

15 SAB

S. Annibale

16 DOM

Pasqua di Resurrezione

24 LUN

S. Fedele, S. Gastone

25 MAR

S. Marco evangelista, F. della Liberazione

ORGANICO

26 MER ●

S. Cleto, S. Marcellino martire

27 GIO

S. Zita

RU,  
PLASTICA,  
VERDE

28 VEN

S. Valeria, S. Pietro Chanel

ORGANICO

29 SAB

S. Caterina da Siena

30 DOM

S. Pio V papa, S. Mariano



ECOACQUISTI

NEGOZI ADERENTI  
AL PROTOCOLLO  
ECOACQUISTI

ANTICA MACELLERIA  
DEL BORGO

Via Bianca della Valle 17,  
Rivalta di Torino

AUDISIO RENTA VINI

Via Piossasco 82,  
Rivalta di Torino

SCARICA

Riapp

LA WEB APP SUI RIFIUTI  
DEL TUO COMUNE

COMUNE DI  
ORBASSANO, ZONA 4B

Disponibile su



NOTE

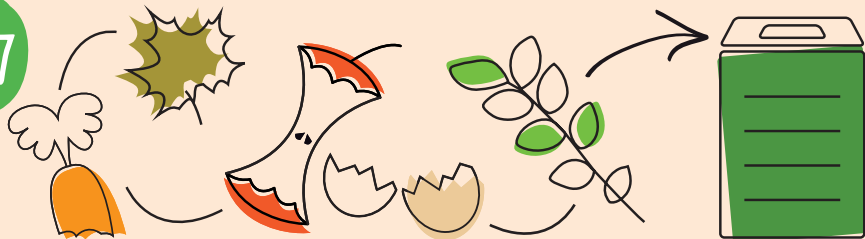
LAV = raccolta + lavaggio

RU = rifiuti indifferenziati  
(cassonetto grigio)

\* = turno di raccolta  
spostato causa festività

# MAGGIO 2017

CONSIGLIO DEL MESE  
Prima di buttare qualcosa guarda  
se si può ancora riparare!



1 LUN

S. Giuseppe art., F. del Lavoro

2 MAR

S. Cesare, S. Atanasio

ORGANICO

3 MER

S. Filippo, S. Giacomo

4 GIO

S. Silvano, S. Nereo

RU, CARTA,  
PLASTICA,  
VERDE

5 VEN

S. Pellegrino martire

ORGANICO



6 SAB

S. Giuditta martire



7 DOM

S. Flavia, S. Fulvio



17 MER

S. Pasquale conf.

18 GIO

S. Giovanni I Papa

RU, CARTA,  
PLASTICA,  
VERDE

19 VEN

S. Pietro di Morrone

ORGANICO + LAV

20 SAB

S. Bernardino da Siena

21 DOM

S. Vittorio martire

22 LUN

S. Rita da Cascia

23 MAR

S. Desiderio vescovo

ORGANICO



## ECORISTORANTI

LE BISTROT  
SELSERVICE  
Via Torino 35,  
Nichelino

MARILYN CAFÈ  
Piazza Alfieri 8,  
Beinasco

8 LUN

S. Desiderato, S. Vittore martire

9 MAR

S. Gregorio v., S.E. Duilio

ORGANICO

10 MER ○

S. Antonino, S. Cataldo

11 GIO

S. Fabio martire

RU,  
VETRO + LAV,  
PLASTICA, VERDE

12 VEN

S. Rossana

ORGANICO

13 SAB

S. Emma

14 DOM

S. Mattia apostolo

15 LUN

S. Torquato, S. Achille

16 MAR

S. Ubaldo vescovo

ORGANICO

24 MER

B. V. Maria Ausiliatrice

25 GIO ●

S. Beda conf., S. Urbano

RU,  
PLASTICA,  
VERDE

26 VEN

S. Filippo Neri

ORGANICO

27 SAB

S. Agostino

28 DOM

Ascensione del Signore

29 LUN

S. Massimino vescovo

30 MAR

S. Felice I papa, S. Ferdinando

ORGANICO

31 MER

Visitazione B.M.V.



ECOACQUISTI

NEGOZI ADERENTI  
AL PROTOCOLLO  
ECOACQUISTI

CASEIFICIO  
QUARANTA

Via Bocca 26,  
Rivalta di Torino



5-6-7 MAGGIO 2017

Scopri tutte le iniziative su  
[www.covar14.it](http://www.covar14.it)

**NOTE**

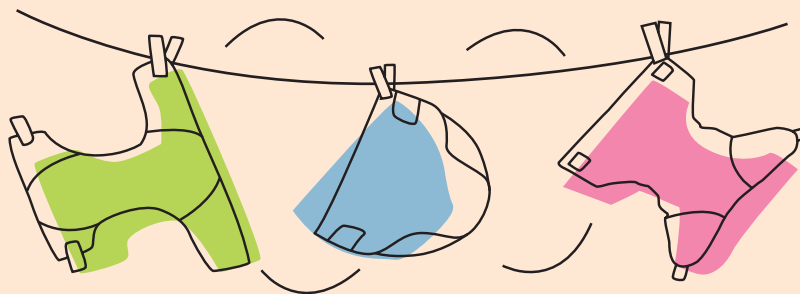
LAV = raccolta + lavaggio

RU = rifiuti indifferenziati  
(cassonetto grigio)

\* = turno di raccolta  
spostato causa festività

# GIUGNO 2017

CONSIGLIO DEL MESE  
I pannolini lavabili sono più sani,  
economici e riducono i rifiuti!



1 GIO   
S. Giustino martire

RU, CARTA,  
PLASTICA,  
VERDE

17 SAB   
S. Gregorio B., S. Adolfo

2 VEN  
F. della Repubblica, S. Marcellino

ORGANICO

18 DOM  
Corpus Domini

3 SAB  
S. Carlo L. List

19 LUN  
S. Gervasio, S. Romualdo ab.

4 DOM  
Pentecoste

20 MAR ORGANICO  
S. Silverio papa, S. Ettore

5 LUN  
S. Bonifacio vescovo

21 MER  
S. Luigi Gonzaga

6 MAR ORGANICO  
S. Norberto vescovo

22 GIO ORGANICO  
S. Paolino da Nola  
RU,  
PLASTICA,  
VERDE

7 MER  
S. Roberto vescovo

23 VEN ORGANICO  
S. Lanfranco vescovo



## ECORISTORANTI

OSTERIA  
DI FUORI PORTA  
Via Silvio Pellico 106,  
Carignano

PIZZERIA  
DA FERRUCCIO  
Via Sestriere 29,  
Moncalieri

PIZZERIA EL TIGRE  
Via Silvio Pellico 37,  
Carignano

8 GIO

S. Medardo vescovo

RU, VETRO,  
PLASTICA,  
VERDE

9 VEN ○

S. Primo, S. Efre

ORGANICO

10 SAB

S. Diana, S. Marcella

11 DOM

SS. Trinità

12 LUN

S. Guido, S. Onofrio

13 MAR

S. Antonio da Padova

ORGANICO

14 MER

S. Eliseo

15 GIO

S. Germana, S. Vito

RU, CARTA,  
PLASTICA,  
VERDE

16 VEN

S. Aureliano

ORGANICO

24 SAB ●

Natività San Giovanni B.

25 DOM

S. Guglielmo ab.

26 LUN

S. Virgilio vescovo

27 MAR

S. Cirillo d'Aless.

ORGANICO

28 MER

S. Attilio

29 GIO

SS. Pietro e Paolo

RU, CARTA,  
PLASTICA,  
VERDE

30 VEN

SS. Primi Martiri

ORGANICO



ECOACQUISTI

NEGOZI ADERENTI  
AL PROTOCOLLO  
ECOACQUISTI

DELFINO BLU  
LAUNDRY ROOM

Via Verdi 1,  
Rivalta di Torino

ECOBIO ALIMENTI  
ERBORISTERIA

Via Pinerolo Susa 67,  
Bruino

SCARICA

Riapp

LA WEB APP SUI RIFIUTI  
DEL TUO COMUNE

COMUNE DI  
ORBASSANO, ZONA 4B

Disponibile su



NOTE

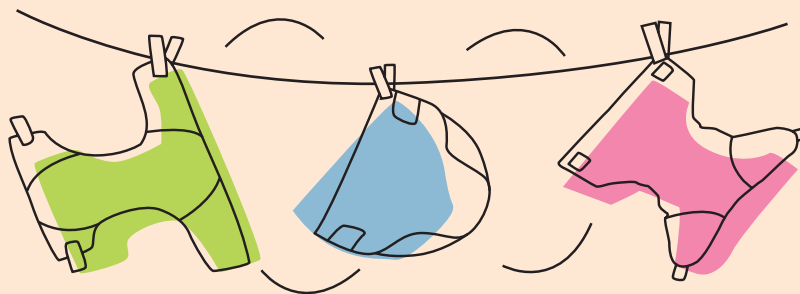
LAV = raccolta + lavaggio

RU = rifiuti indifferenziati  
(cassonetto grigio)

\* = turno di raccolta  
spostato causa festività

# LUGLIO 2017

CONSIGLIO DEL MESE  
Preferisci l'acqua del rubinetto  
a quella in bottiglie di plastica



1 SAB 

S. Teobaldo erem.

17 LUN

S. Alessio conf.

2 DOM

S. Ottone

18 MAR

S. Calogero, S. Federico v.

ORGANICO

3 LUN

S. Tommaso apostolo

19 MER

S. Giusta, S. Simmaco

4 MAR

S. Elisabetta, S. Rossella

ORGANICO

20 GIO

S. Elia prof., S. Margherita

RU,  
PLASTICA,  
VERDE

5 MER

S. Antonio M. Zaccaria

21 VEN

S. Lorenzo da B.

ORGANICO

6 GIO

S. Maria Goretti

RU, VETRO,  
PLASTICA,  
VERDE

22 SAB

S. Maria Maddalena

7 VEN

S. Edda, S. Claudio

ORGANICO + LAV

23 DOM 

S. Brigida



## ECORISTORANTI

PIZZERIA  
I MASCALZONI  
Strada Carignano 9,  
Moncalieri

PIZZERIA  
LA NUOVA DIONISIO  
Via Cuneo 52,  
Nichelino

PIZZERIA  
MONDO PIZZA  
Via Torino 35,  
Trofarello



8 SAB

S. Adriano, S. Priscilla

9 DOM 

S. Armando, S. Letizia

10 LUN

S. Felicità, S. Silvana

11 MAR

S. Benedetto, S. Olga, S. Fabrizio

ORGANICO

12 MER

S. Fortunato martire

13 GIO

S. Enrico imperatore

RU + LAV, CARTA,  
PLASTICA,  
VERDE

14 VEN

S. Camillo de Lellis

ORGANICO

15 SAB

S. Bonaventura

16 DOM 

N.S. del Carmelo

24 LUN

S. Cristina

25 MAR

S. Giacomo apostolo

ORGANICO

26 MER

SS. Anna e Gioacchino

27 GIO

S. Liliana, S. Aurelio

RU, CARTA,  
PLASTICA,  
VERDE

28 VEN

S. Nazario, S. Innocenzo

ORGANICO

29 SAB

S. Marta

30 DOM 

S. Pietro Crisologo

31 LUN

S. Ignazio di Loyola



ECOACQUISTI

NEGOZI ADERENTI  
AL PROTOCOLLO  
ECOACQUISTI

FERRAMENTA  
ALUFFI

Via Umberto I 13,  
Rivalta di Torino

FRUTTA E VERDURA  
DI PARRELLI LAURA

Via Gerbidi 5/1,  
Rivalta di Torino

SCARICA

Riapp

LA WEB APP SUI RIFIUTI  
DEL TUO COMUNE

COMUNE DI  
ORBASSANO, ZONA 4B

Disponibile su



NOTE

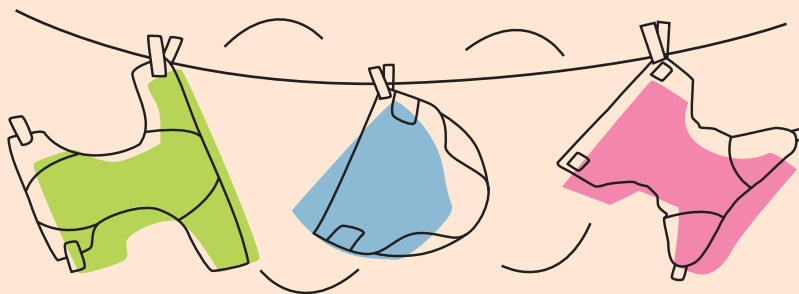
LAV = raccolta + lavaggio

RU = rifiuti indifferenziati  
(cassonetto grigio)

\* = turno di raccolta  
spostato causa festività

# AGOSTO 2017

CONSIGLIO DEL MESE  
Acquista frutta e verdura sfusa  
e di stagione!



1 MAR

S. Alfonso

ORGANICO

17 GIO

S. Giacinto conf.

RU,  
PLASTICA,  
VERDE

2 MER

S. Eusebio, S. Gustavo

18 VEN

S. Elena imp.

ORGANICO

3 GIO

S. Lidia

RU,  
VETRO + LAV,  
PLASTICA, VERDE

19 SAB

S. Ludovico, S. Italo

4 VEN

S. Nicodemo, S. Giovanni M.V.

ORGANICO

20 DOM

S. Bernardo abate

5 SAB

S. Osvaldo

21 LUN

S. Pio X

6 DOM

Trasfiguraz. N.S.

22 MAR

S. Maria Regina

ORGANICO

7 LUN

S. Gaetano da T.

23 MER

S. Rosa da Lima, S. Manlio



ECORISTORANTI

PIZZERIA PYRAMID

Via Giaveno 54,  
Rivalta di Torino

PIZZERIA  
PIZZA 33 GIRI

Via Marconi 4,  
Rivalta di Torino

RISTORANTE  
ALBADACHI

Via Umberto I 61,  
Carignano

8 MAR

S. Domenico conf.

ORGANICO

9 MER

S. Romano, S. Fermo

10 GIO

S. Lorenzo martire

RU, CARTA,  
PLASTICA,  
VERDE

11 VEN

S. Chiara

ORGANICO + LAV

12 SAB

S. Giuliano

13 DOM

S. Ippolito, S. Ponziano

14 LUN

S. Alfredo

ORGANICO\*

15 MAR 

Assunzione Maria Vergine

16 MER

S. Stefano, S. Rocco

24 GIO

S. Bartolomeo apostolo

RU, CARTA,  
PLASTICA,  
VERDE

25 VEN

S. Ludovico

ORGANICO

26 SAB

S. Alessandro martire

27 DOM

S. Monica, S. Anita

28 LUN

S. Agostino

29 MAR 

Martirio S. Giovanni B.

ORGANICO

30 MER

S. Faustina, S. Tecla

31 GIO

S. Aristide martire

RU, VETRO,  
PLASTICA,  
VERDE



ECOACQUISTI

NEGOZI ADERENTI  
AL PROTOCOLLO  
ECOACQUISTI

GASTRONOMIA  
ROSTICCERIA  
LO SFIZIETTO  
Via Sangone 7/1,  
Bruino

LA CASA DEL VINO  
P.zza Kennedy 35,  
Beinasco

SCARICA  
**Riapp**

LA WEB APP SUI RIFIUTI  
DEL TUO COMUNE

COMUNE DI  
ORBASSANO, ZONA 4B

Disponibile su



NOTE

LAV = raccolta + lavaggio

RU = rifiuti indifferenziati  
(cassonetto grigio)

\* = turno di raccolta  
spostato causa festività

# SETTEMBRE 2017

CONSIGLIO DEL MESE  
Prova i prodotti "alla spina"  
(detersivi, ma anche cibi e bevande)



1 VEN

S. Egidio abate

ORGANICO

17 DOM

S. Roberto B.

2 SAB

S. Elpidio vescovo

18 LUN

S. Sofia martire

3 DOM

S. Gregorio m., S. Marino

19 MAR

S. Gennaro vescovo

ORGANICO

4 LUN

S. Rosalia

20 MER ●

S. Eustachio, S. Candida

5 MAR

S. Vittorino vescovo

ORGANICO

21 GIO

S. Matteo apostolo

RU, CARTA,  
PLASTICA,  
VERDE

6 MER ○

S. Petronio, S. Umberto

22 VEN

S. Maurizio martire

ORGANICO

7 GIO

S. Regina

RU, CARTA,  
PLASTICA,  
VERDE

23 SAB

S. Pio da Pietrelcina



## ECORISTORANTI

RISTORANTE  
AL GRILLO SAGGIO  
Via Cottolengo 65,  
Vinovo

RISTORANTE  
AL SOLITO POSTO  
Via Cagliero 3/A,  
Carignano

RISTORANTE ANTICHI  
SAPORI DEL MULINO  
Via Balegno 2,  
Rivalta di Torino

8 VEN

Nativ. B.V. Maria

ORGANICO

9 SAB

S. Sergio papa, S. Gorgonio

10 DOM

S. Nicola da Tol., S. Pulcheria

11 LUN

S. Diomede martire

12 MAR

SS. Nome di Maria, S. Guido

ORGANICO

13 MER ☾

S. Maurilio, S. Giovanni Cris.

14 GIO

Esaltaz. S. Croce

RU,  
PLASTICA,  
VERDE

15 VEN

B.V. Addolorata

ORGANICO + LAV

16 SAB

S. Cornelio e Cipriano

24 DOM

S. Pacifico conf.

25 LUN

S. Aurelia

26 MAR

SS. Cosimo e Damiano

ORGANICO

27 MER

S. Vincenzo de' P.

28 GIO ☾

S. Venceslao martire

RU, VETRO + LAV,  
PLASTICA,  
VERDE

29 VEN

SS. Michele, Gabriele e Raffaele

ORGANICO

30 SAB

S. Girolamo dottore



ECOACQUISTI

NEGOZI ADERENTI  
AL PROTOCOLLO  
ECOACQUISTI

LA CASCINA  
RIVALTESE

Via San Luigi 87/53,  
Rivalta di Torino

LAVANDERIA  
ALBA SERENA

Via dei Glicini 13,  
Bruino

SCARICA

Riapp

LA WEB APP SUI RIFIUTI  
DEL TUO COMUNE

COMUNE DI  
ORBASSANO, ZONA 4B

Disponibile su



NOTE

LAV = raccolta + lavaggio

RU = rifiuti indifferenziati  
(cassonetto grigio)

\* = turno di raccolta  
spostato causa festività

# OTTOBRE 2017

CONSIGLIO DEL MESE  
Scegli prodotti durevoli, limita  
l'usa e getta!



**1 DOM**

S. Teresa del B.G.

**2 LUN**

SS. Angeli Custodi

**3 MAR**

S. Gerardo abate

**ORGANICO**

**4 MER**

S. Francesco d'Assisi

**5 GIO** ○

S. Placido martire

**RU, CARTA,  
PLASTICA,  
VERDE**

**6 VEN**

S. Bruno abate

**ORGANICO**

**7 SAB**

N.S. del Rosario

**17 MAR**

S. Ignazio d'A., S. Rodolfo

**ORGANICO**

**18 MER**

S. Luca evang.

**19 GIO** ●

S. Isacco martire, S. Laura

**RU, CARTA,  
PLASTICA,  
VERDE**

**20 VEN**

S. Irene

**ORGANICO**

**21 SAB**

S. Orsola

**22 DOM**

S. Donato vescovo

**23 LUN**

S. Giovanni da Capestrano



## ECORISTORANTI

**RISTORANTE  
CÀ MIA**

Strada Revigliasco 138,  
Moncalieri

**RISTORANTE  
DEL CITRONE**

Via Amoretti 1,  
Osasio

**RISTORANTE  
IL CANONICO**

Via Castagnole 29,  
Carignano

8 DOM

S. Pelagia, S. Reparata

9 LUN

S. Dionigi, S. Ferruccio

10 MAR

S. Daniele martire

ORGANICO

11 MER

S. Firmino vescovo

12 GIO 

S. Serafino cappuccino

RU + LAV,  
PLASTICA,  
VERDE

13 VEN

S. Edoardo re

ORGANICO

14 SAB

S. Callisto I papa

15 DOM

S. Teresa d'Avila

16 LUN

S. Edvige, S. Margherita A., S. Gallo

24 MAR

S. Antonio M.C.

ORGANICO

25 MER

S. Crispino, S. Daria

26 GIO

S. Evaristo papa

RU, VETRO,  
PLASTICA,  
VERDE

27 VEN 

S. Fiorenzo vescovo

ORGANICO

28 SAB

S. Simone

29 DOM

S. Ermelinda, S. Massimiliano

30 LUN

S. Germano vescovo

31 MAR

S. Lucilla, S. Quintino

ORGANICO



ECOACQUISTI

NEGOZI ADERENTI  
AL PROTOCOLLO  
ECOACQUISTI

PANETTERIA  
ALESSANDRA

Via Torino 68/bis,  
Beinasco

PANETTERIA  
PASTICCERIA  
RIBONE RENZO

P.zza Martiri  
della Libertà 12,  
Rivalta di Torino

SCARICA

Riapp

LA WEB APP SUI RIFIUTI  
DEL TUO COMUNE

COMUNE DI  
ORBASSANO, ZONA 4B

Disponibile su



NOTE

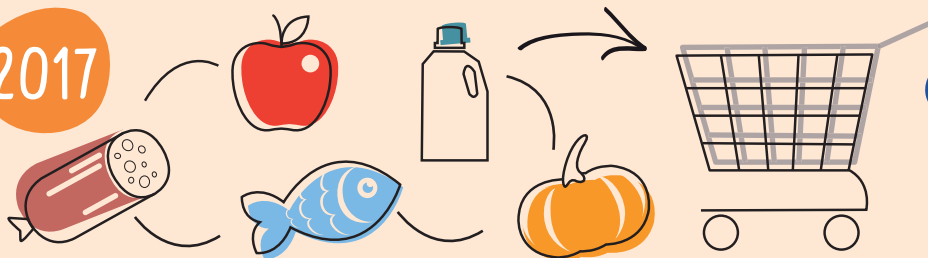
LAV = raccolta + lavaggio

RU = rifiuti indifferenziati  
(cassonetto grigio)

\* = turno di raccolta  
spostato causa festività

# NOVEMBRE 2017

CONSIGLIO DEL MESE  
Preferisci prodotti con pochi  
imballaggi e riciclabili



**1 MER**

Tutti i Santi

**2 GIO**

Commemoraz. defunti

**3 VEN**

S. Martino, S. Silvia

**4 SAB**

S. Carlo Borromeo

**5 DOM**

S. Zaccaria prof.

**6 LUN**

S. Leonardo abate

**7 MAR**

S. Ernesto abate

RU,  
CARTA,  
PLASTICA

ORGANICO

ORGANICO

**17 VEN**

S. Elisabetta

**18 SAB**

S. Oddone abate

**19 DOM**

S. Fausto martire

**20 LUN**

S. Benigno

**21 MAR**

Presentaz. B.V. Maria

**22 MER**

S. Cecilia v.

**23 GIO**

S. Clemente papa

ORGANICO

ORGANICO

RU, VETRO,  
PLASTICA,  
VERDE



ECORISTORANTI

RISTORANTE

IL FIORDO

Strada Torino 29,  
Moncalieri

RISTORANTE

L'ANGOLO  
PARTENOPEO

Viale Cavour 20,  
Beinasco



8 MER

S. Goffredo vescovo

9 GIO

S. Oreste, S. Ornella

RU,  
PLASTICA,  
VERDE

10 VEN ☾

S. Leone Magno

ORGANICO

11 SAB

S. Martino di Tours

12 DOM

S. Renato martire, S. Elsa

13 LUN

S. Diego, S. Omobono

14 MAR

S. Giocondo vescovo

ORGANICO

15 MER

S. Alberto M., S. Arturo

16 GIO

S. Margherita di Scozia

RU,  
CARTA,  
PLASTICA

24 VEN

Cristo Re e S. Flora

ORGANICO + LAV



25 SAB

S. Caterina d'Aless.



26 DOM ☾

S. Corrado vescovo



27 LUN

S. Massimo, S. Virgilio

28 MAR

S. Giacomo franc.

ORGANICO

29 MER

S. Saturnino martire

30 GIO

S. Andrea ap., S. Duccio

RU,  
CARTA,  
PLASTICA



ECOACQUISTI

NEGOZI ADERENTI  
AL PROTOCOLLO  
ECOACQUISTI

PAPPA E CUCCIA  
Accessori e alimenti  
per animali  
Via Torino 41,  
Rivalta di Torino



18-26 NOVEMBRE 2017  
Scopri tutte le iniziative su  
[www.covar14.it](http://www.covar14.it)

### NOTE

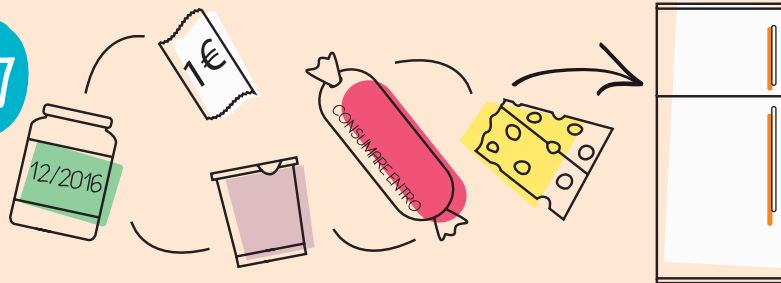
LAV = raccolta + lavaggio

RU = rifiuti indifferenziati  
(cassonetto grigio)

\* = turno di raccolta  
spostato causa festività

# DICEMBRE 2017

CONSIGLIO DEL MESE  
Impariamo a leggere le etichette  
per non sprecare il cibo



1 VEN

S. Ansano

ORGANICO

17 DOM

III di Avvento, S. Lazzaro

2 SAB

S. Bibiana, S. Savino

18 LUN

S. Graziano vescovo

3 DOM

I di Avvento, S. Francesco S.

19 MAR

S. Fausta, S. Dario

ORGANICO

4 LUN

S. Barbara, S. Giovanni Dam.

20 MER

S. Liberato martire

5 MAR

S. Giulio martire

ORGANICO

21 GIO

S. Pietro Canisio

RU,  
VETRO, PLASTICA,  
VERDE

6 MER

S. Nicola vescovo

22 VEN

S. Francesca Cabrini

ORGANICO

7 GIO

S. Ambrogio vescovo

RU,  
PLASTICA

23 SAB

S. Giovanni da K., S. Vittoria



## ECORISTORANTI

RISTORANTE  
LA PIOLA

Via Monte Grappa 6,  
Virle Piemonte

RISTORANTE  
LA SIESTA

Via Vallongo 27,  
Villastellone

RISTORANTE LIEVITO  
MADRE PURO LATTE

Via Garibaldi 4,  
Moncalieri

8 VEN

Immacolata Concezione

ORGANICO

9 SAB

S. Siro

10 DOM 

II di Avvento, N.S. di Loreto

11 LUN

S. Damaso papa

12 MAR

S. Giovanna F.

ORGANICO

13 MER

S. Lucia vergine

14 GIO

S. Giovanni D.Cr., S. Pompeo

RU,  
CARTA,  
PLASTICA

15 VEN

S. Valeriano

ORGANICO

16 SAB

S. Albina

24 DOM

IV di Avvento, S. Delfino

25 LUN

Natale del Signore

26 MAR 

S. Stefano protomartire

ORGANICO

27 MER

S. Giovanni apostolo

28 GIO

SS. Innocenti Martiri

RU,  
CARTA,  
PLASTICA

29 VEN

S. Tommaso Becket

ORGANICO

30 SAB

S. Eugenio v., S. Ruggero

31 DOM

S. Silvestro papa



ECOACQUISTI

NEGOZI ADERENTI  
AL PROTOCOLLO  
ECOACQUISTI

PASTIFICIO  
DELL'ARCO

Via Bocca 36,  
Rivalta di Torino

SCARICA

**Riapp**

LA WEB APP SUI RIFIUTI  
DEL TUO COMUNE

COMUNE DI  
ORBASSANO, ZONA 4B

Disponibile su



**NOTE**

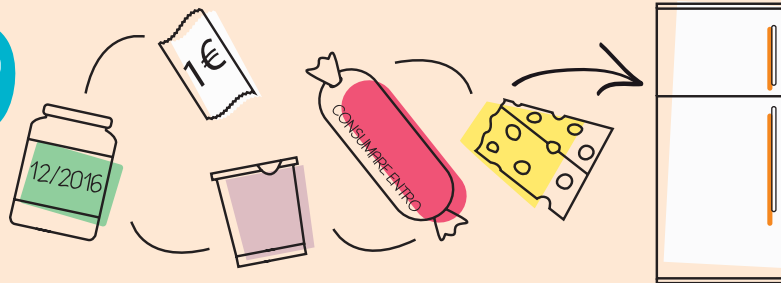
LAV = raccolta + lavaggio

RU = rifiuti indifferenziati  
(cassonetto grigio)

\* = turno di raccolta  
spostato causa festività

# GENNAIO 2018

CONSIGLIO DEL MESE  
Conserviamo in modo corretto  
i cibi in frigorifero



1 LUN

Maria Madre di Dio

2 MAR ○

S. Basilio vescovo

ORGANICO

3 MER

S. Genoveffa

4 GIO

S. Ermete

RU,  
PLASTICA

5 VEN

S. Amelia

ORGANICO

6 SAB

Epifania di N.S.

7 DOM

S. Luciano, S. Raimondo

17 MER ●

S. Antonio abate

18 GIO

S. Liberata

RU, VETRO,  
PLASTICA,  
VERDE

19 VEN

S. Mario martire

ORGANICO

20 SAB

S. Sebastiano

21 DOM

S. Agnese

22 LUN

S. Vincenzo martire

23 MAR

S. Emerenziana

ORGANICO



## ECORISTORANTI

RISTORANTE  
PADUS

Regione Ponte Po 18,  
Carignano

RISTORANTE  
STAZIONE

Piazza Paracleto 2,  
Piobesi Torinese

TOSA RESTAURANT  
HOUSE

Strada Genova 200,  
Moncalieri

8 LUN 

S. Massimo, S. Severino

9 MAR

S. Giuliano martire

ORGANICO

10 MER

S. Aldo eremita

11 GIO

S. Iginò papa

RU,  
CARTA,  
PLASTICA

12 VEN

S. Modesto martire

ORGANICO

13 SAB

S. Ilario

14 DOM

S. Felice martire, S. Bianca

15 LUN

S. Mauro abate

16 MAR

S. Marcello papa

ORGANICO

24 MER 

S. Francesco di Sales

25 GIO

Conversione di S. Paolo

RU,  
CARTA,  
PLASTICA

26 VEN

SS. Tito e Timoteo, S. Paola

ORGANICO

27 SAB

S. Angela Merici

28 DOM

S. Tommaso d'Aq., S. Valerio

29 LUN

S. Costanzo, S. Cesario

30 MAR

S. Martina, S. Savina

ORGANICO

31 MER 

S. Giovanni Bosco



**ECOACQUISTI**

**NEGOZI ADERENTI  
AL PROTOCOLLO  
ECOACQUISTI**

**PICCOLO MARKET**

**B.M.**

Via Marconi 17,  
Beinasco

**SUPERMERCATO  
CRAI**

Via dei Glicini 1,  
Bruino

SCARICA

**Riapp**

LA WEB APP SUI RIFIUTI  
DEL TUO COMUNE

COMUNE DI  
ORBASSANO, ZONA 4B

Disponibile su



**NOTE**

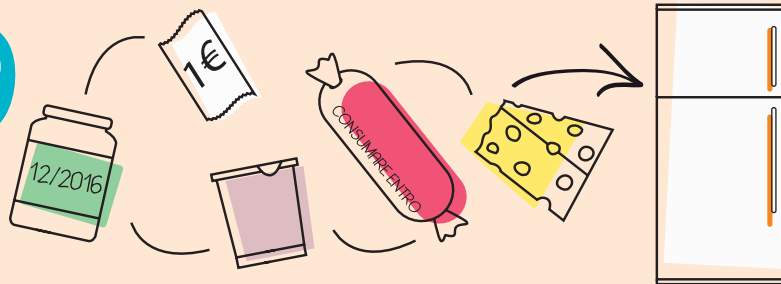
LAV = raccolta + lavaggio

RU = rifiuti indifferenziati  
(cassonetto grigio)

\* = turno di raccolta  
spostato causa festività

# FEBBRAIO 2018

CONSIGLIO DEL MESE  
Segui attentamente le regole  
della raccolta differenziata anche il  
prossimo anno!



**1 GIO**  
S. Verdiana

**RU,  
PLASTICA**

**17 SAB**  
S. Donato martire

**2 VEN**  
Pres. del Signore

**ORGANICO**

**18 DOM**  
I di Quaresima

**3 SAB**  
S. Biagio, S. Oscar, S. Cinzia

**19 LUN**  
S. Mansueto, S. Tullio

**4 DOM**  
S. Gilberto

**20 MAR**  
S. Silvano, S. Eleuterio v. **ORGANICO**

**5 LUN**  
S. Agata

**21 MER**  
S. Pier Damiani, S. Eleonora

**6 MAR**  
S. Paolo Miki

**ORGANICO**

**22 GIO**  
S. Margherita **RU,  
CARTA,  
PLASTICA**

**7 MER** ☾  
S. Teodoro martire

**23 VEN** ☾  
S. Renzo **ORGANICO**



## ECORISTORANTI

**TRATTORIA  
AL 44**  
Strada Carignano 44 bis,  
Moncalieri

**TRATTORIA  
PERLA CAFFÈ**  
Via Torino 13,  
Candiolo

8 GIO

S. Girolamo Em.

RU,  
CARTA,  
PLASTICA

24 SAB

S. Edilberto re, S. Mattia

9 VEN

S. Apollonia

ORGANICO

25 DOM

Il di Quaresima

10 SAB

S. Arnaldo, S. Scolastica

26 LUN

S. Romeo

11 DOM

S. Dante, B.V. di Lourdes

27 MAR

S. Leandro

ORGANICO

12 LUN

S. Eulalia

28 MER

S. Romano abate

13 MAR

S. Maura

ORGANICO

14 MER

S. Valentino martire

15 GIO ●

S. Faustino

RU, VETRO,  
PLASTICA,  
VERDE

16 VEN

S. Giuliana vergine

ORGANICO

TAGLIANDO PER  
LA FORNITURA  
ANNUALE DI  
SACCHI PER LA  
RACCOLTA DEGLI  
IMBALLAGGI IN  
PLASTICA

(da presentare  
obbligatoriamente integro  
ritagliando lungo i lati  
tratteggiati)

MODALITÀ DI RITIRO:

- presso l'Ecocentro di  
Via Nazario Sauro, negli  
orari di apertura a partire  
da marzo 2017



Tagliando per  
il ritiro della  
**seconda  
fornitura\***  
di sacchi

(Utilizzabile non prima di  
90 giorni dalla data di ritiro del  
primo tagliando)



Tagliando per  
il ritiro della  
**prima fornitura\***  
di sacchi

\* = 1 rotolo da 30 sacchi





QUESTO CALENDARIO  
SI RIFERISCE  
ALL'IMMOBILE SITO IN

ZONA 4B - 063.ORB.4B

Grafica ideata da  e  **achab group** IDEE E PROGETTI PER LA SOSTENIBILITÀ

In collaborazione con:



## INFORMAZIONI

Numero Verde  
**800.639.639** da rete  
fissa

 **011.9698800**  
da rete mobile

[www.covar14.it](http://www.covar14.it)

[www.pegaso03.it](http://www.pegaso03.it)

SCARICA  
**Riapp**

LA WEB APP SUI RIFIUTI  
DEL TUO COMUNE

COMUNE DI  
ORBASSANO, ZONA 4B

Disponibile su



Oppure collegati a [www.riapp.it](http://www.riapp.it)

