

Piemontefacile

i servizi a portata di click

Un punto di contatto unico per utilizzare i servizi digitali della Pubblica Amministrazione

Consulta tutti i servizi disponibili per



cittadini



professionisti e imprese



enti pubblici

Scopri i servizi su smartphone e tablet



Wi-fi In Piemonte

Tutti i punti dove puoi navigare gratuitamente grazie al Wi-Fi della PA piemontese



InformaTO

News e curiosità su quello che accade a Torino, anche in lingua straniera



Librilinea

Cercare un libro o un testo nelle biblioteche piemontesi, con una mappa per raggiungerle



Obiettivo orientamento

Esplora l'offerta formativa scolastica professionale della tua Regione



Play for learn

Una collezione di giochi per imparare la lingua inglese e rispondere in modo corretto a quiz logico-matematici

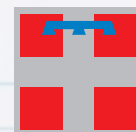


Scelgolasalute

Sempre a portata di mano un dizionario medico, l'indirizzario dei pediatri e dei medici di famiglia

Scopri le altre App e tutti i servizi a tua disposizione su

www.piemontefacile.it



REGIONE
PIEMONTE

PER IL
DIRITTO
ALLO STUDIO

ASSEGNI DI STUDIO ON LINE



Piemontefacile
i servizi a portata di click

www.piemontefacile.it



COSA SERVE SAPERE

Vuoi richiedere un contributo
per la scuola dei tuoi figli?
iscrizione e frequenza
trasporti e attività integrative
acquisto libri di testo

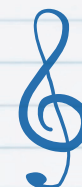
Da quest'anno la richiesta
di contributo si effettua
solo on line
compilando un unico modulo

La Regione Piemonte farà delle verifiche
sulle domande presentate.
Controlla di avere inserito i dati correttamente,
soprattutto l'ISEE

POCHI SEMPLICI PASSI DA SEGUIRE

DAL 13 GIUGNO

Registrati su www.piemontefacile.it:
è fondamentale per poter presentare la domanda di contributo
Con il tuo ISEE scopri, usando il simulatore sul sito,
quanto ti potrebbe spettare di contributo



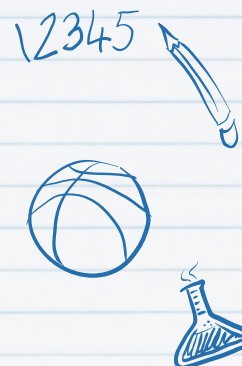
DAL 15 LUGLIO

Verifica se hai ricevuto a casa il **codice PIN**,
necessario per compilare la domanda di contributo
e conservalo con cura

OPPURE

Recati presso i punti accreditati:
scuola, Comune,
uffici relazione col pubblico della Regione Piemonte

Elenco completo su www.regione.piemonte.it e www.piemontefacile.it



DAL 16 SETTEMBRE AL 15 OTTOBRE

Completa il **modulo di richiesta contributo on line** con il tuo PC:
un **tutorial on line** ti aiuterà nella compilazione



SE HAI DUBBI CONTATTACI QUI

numero verde: 800333444

email: assegnistudio2013@regione.piemonte.it

Aa Bb Cc

DA TENERE A PORTATA DI MANO

Codice PIN

Certificato ISEE

Codice fiscale e carta d'identità

