

REGIONE PIEMONTE

PROVINCIA DI TORINO

**COMUNE DI ORBASSANO**

PIANO ESECUTIVO CONVENZIONATO  
DI LIBERA INIZIATIVA  
PER INSEDIAMENTI RESIDENZIALI  
AREE DI P.R.G.C. 1.302 - 1.301

**PROPRIETA'**

C.F. MRB GPP 68H14 1219R

Morabito Giuseppe  
Via Einaudi, 36 - 10040 Rivale di Torino (To)

La Margherita S.r.l.  
P.IVA 03956060010

Strada Orbassano, 47 - 10040 Volvera (To)

*LA MARGHERITA*  
S.r.l.  
Sede e Direzione Generale  
Via Einaudi, 36 - 10040 Rivale di Torino (To)  
Tel. 011 2311 2211  
Fax 011 2311 2212  
P.IVA 03956060010  
www.lamargherita.com

**PROGETTO ARCHITETTONICO**

Carlo Fogarini, geometra

Emmanuela Covella, architetto

Emmanuela Covella, architetto  
Via Einaudi, 36 - 10040 Rivale di Torino (To)  
Tel. 011 2311 2211  
Fax 011 2311 2212  
P.IVA 03956060010  
www.lamargherita.com

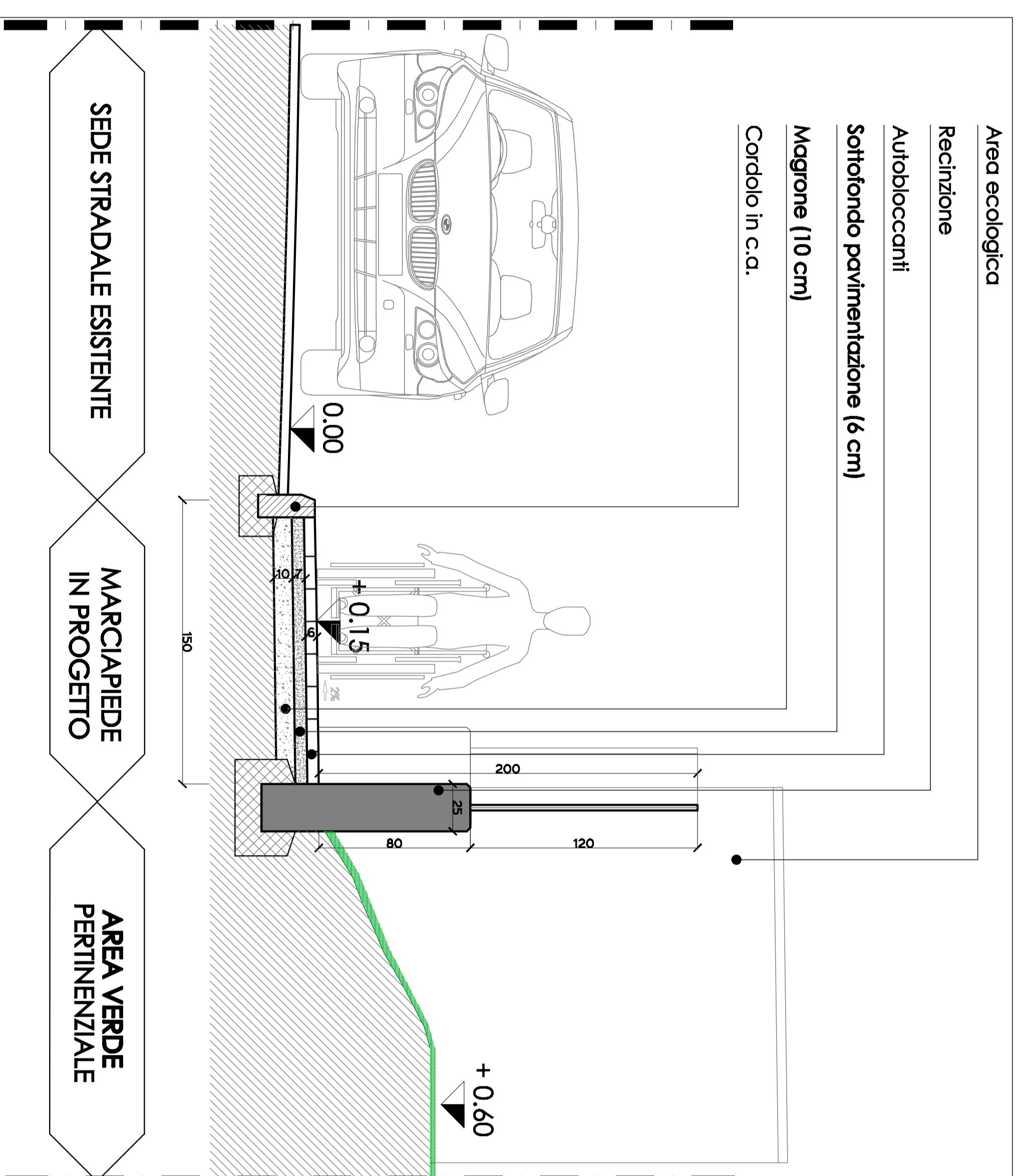
REV	MODIFICHE	DATA
0	EMMISSIONE	MAR 2012
1	EMMISSIONE	LUG 2012
2	EMMISSIONE	LUG 2012
3	EMMISSIONE	DEC 2012
4	EMMISSIONE	DEC 2012

TAV  
**3.iii**

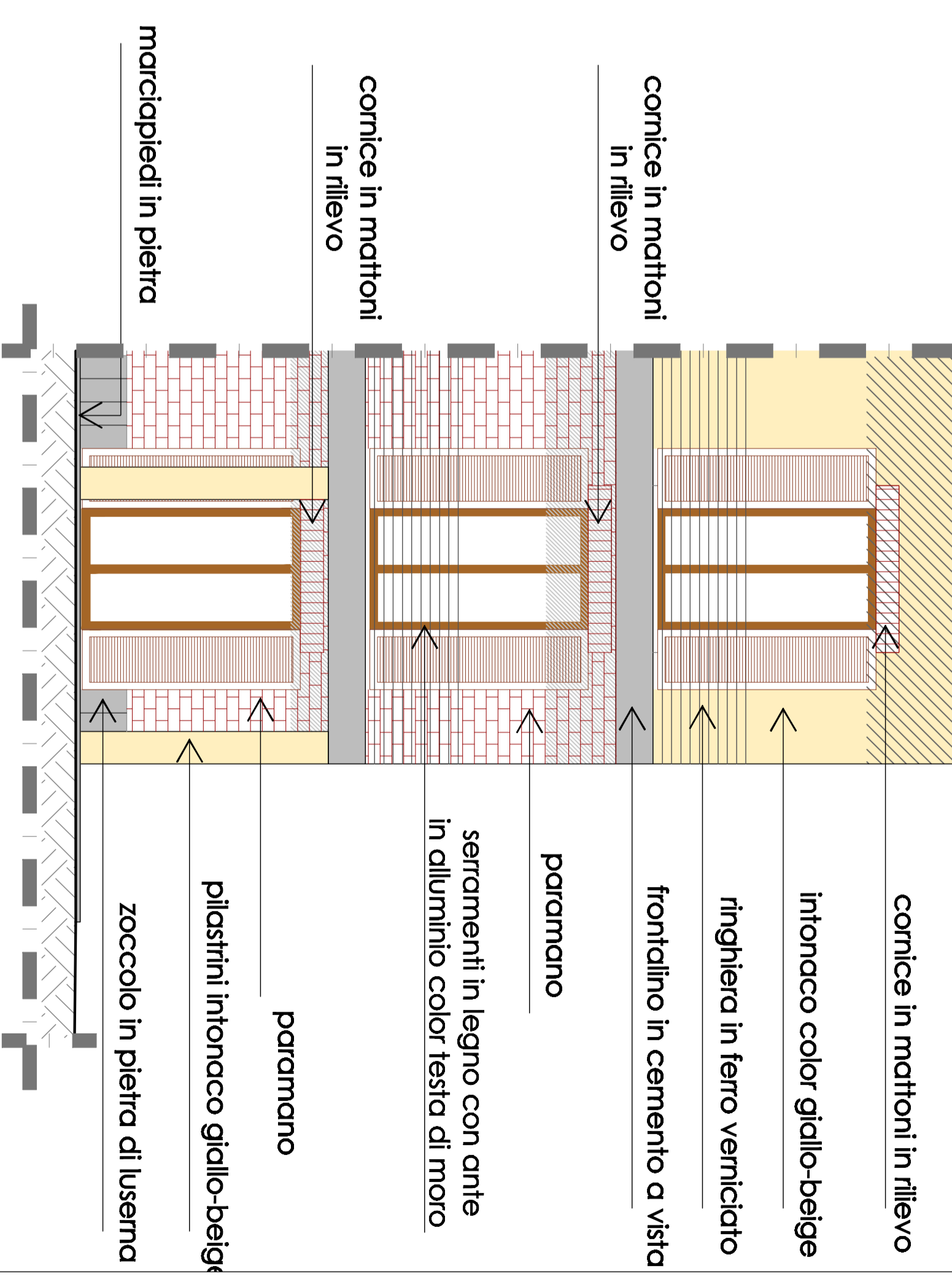
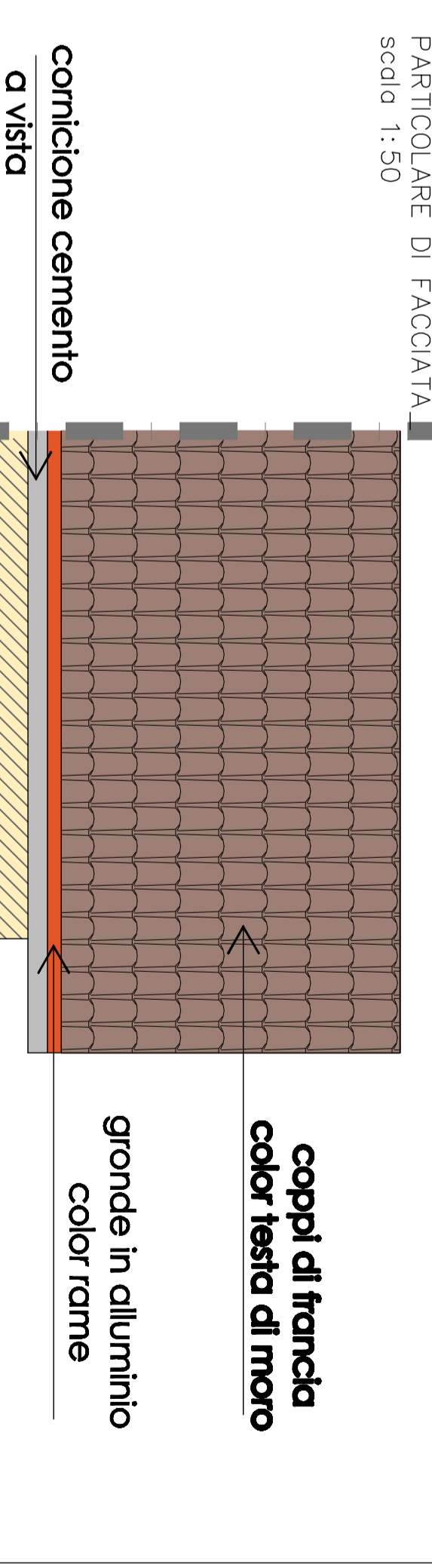
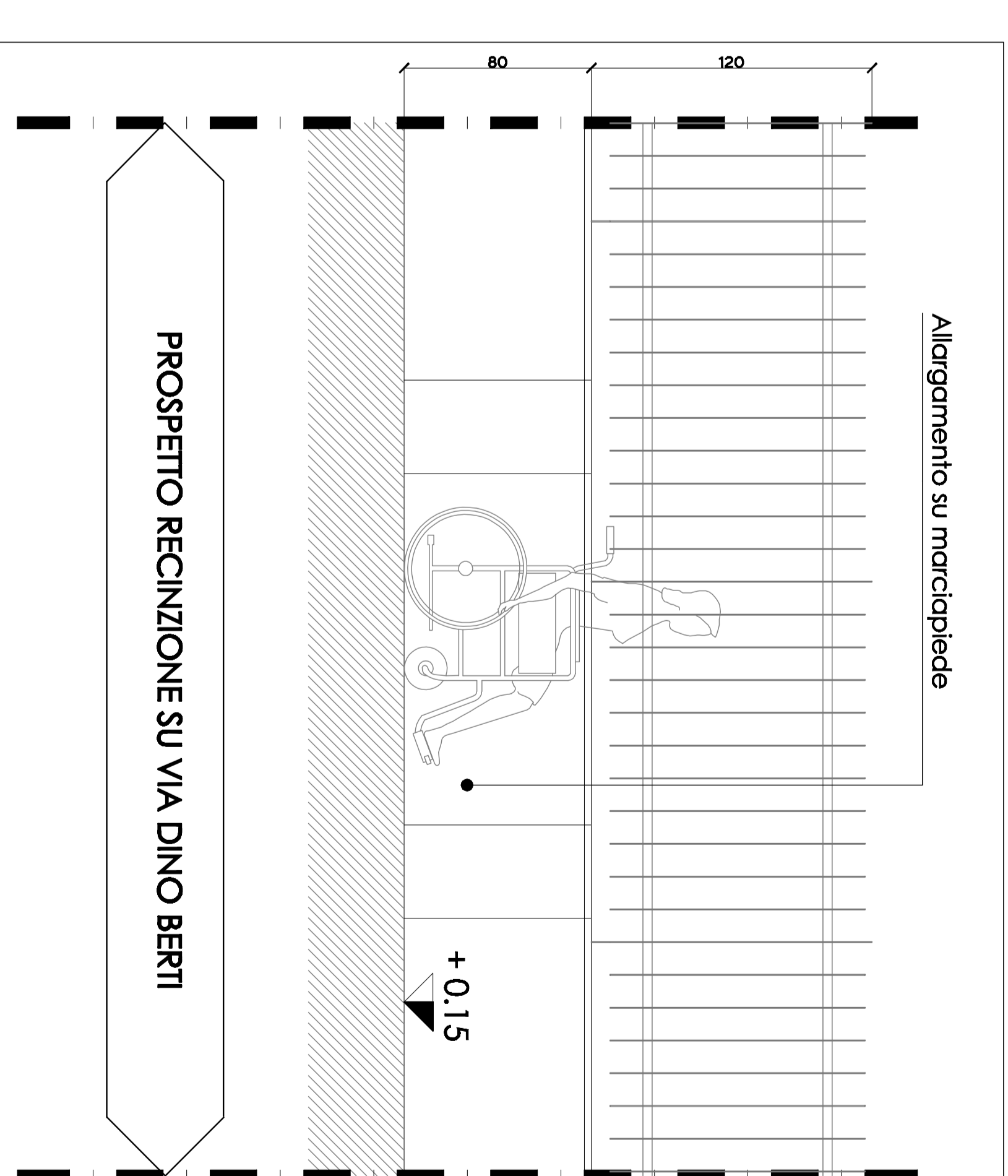
OGGETTO: PARTICOLARI COSTRUTTIVI

SCALE: 1:200  
1:20  
1:50

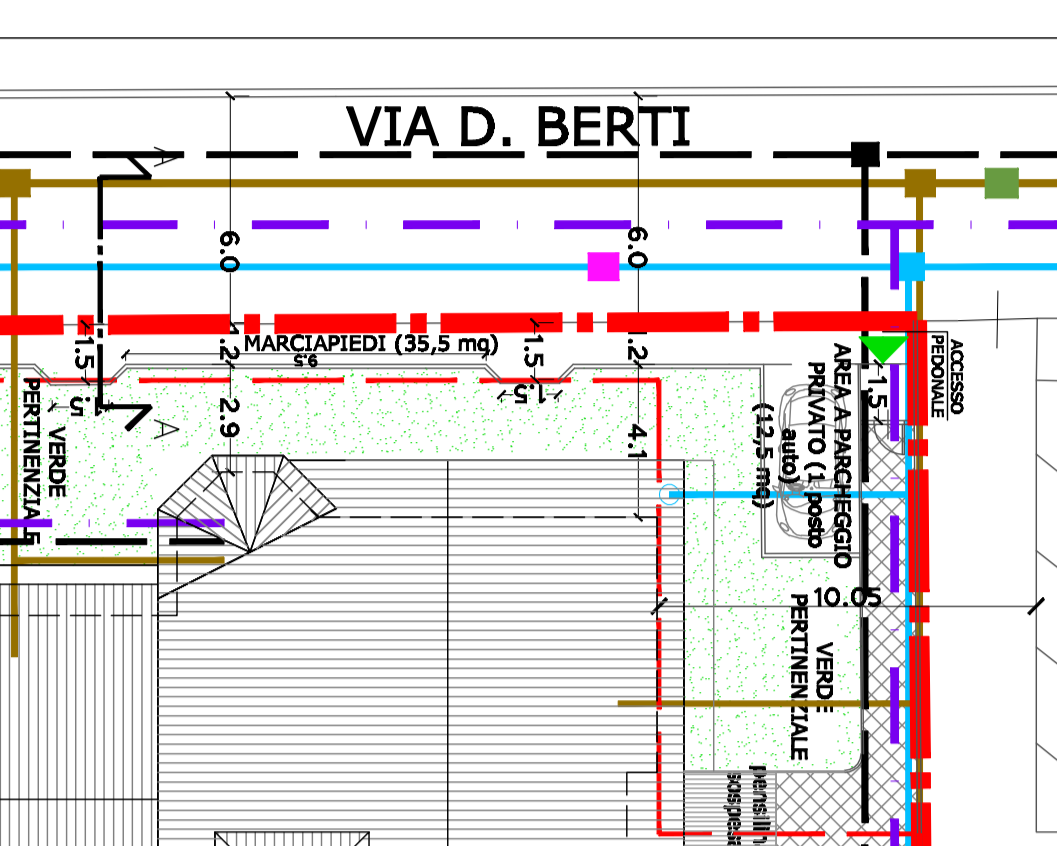
SEZIONE A-A MARCIAPIEDI - scala 1:20



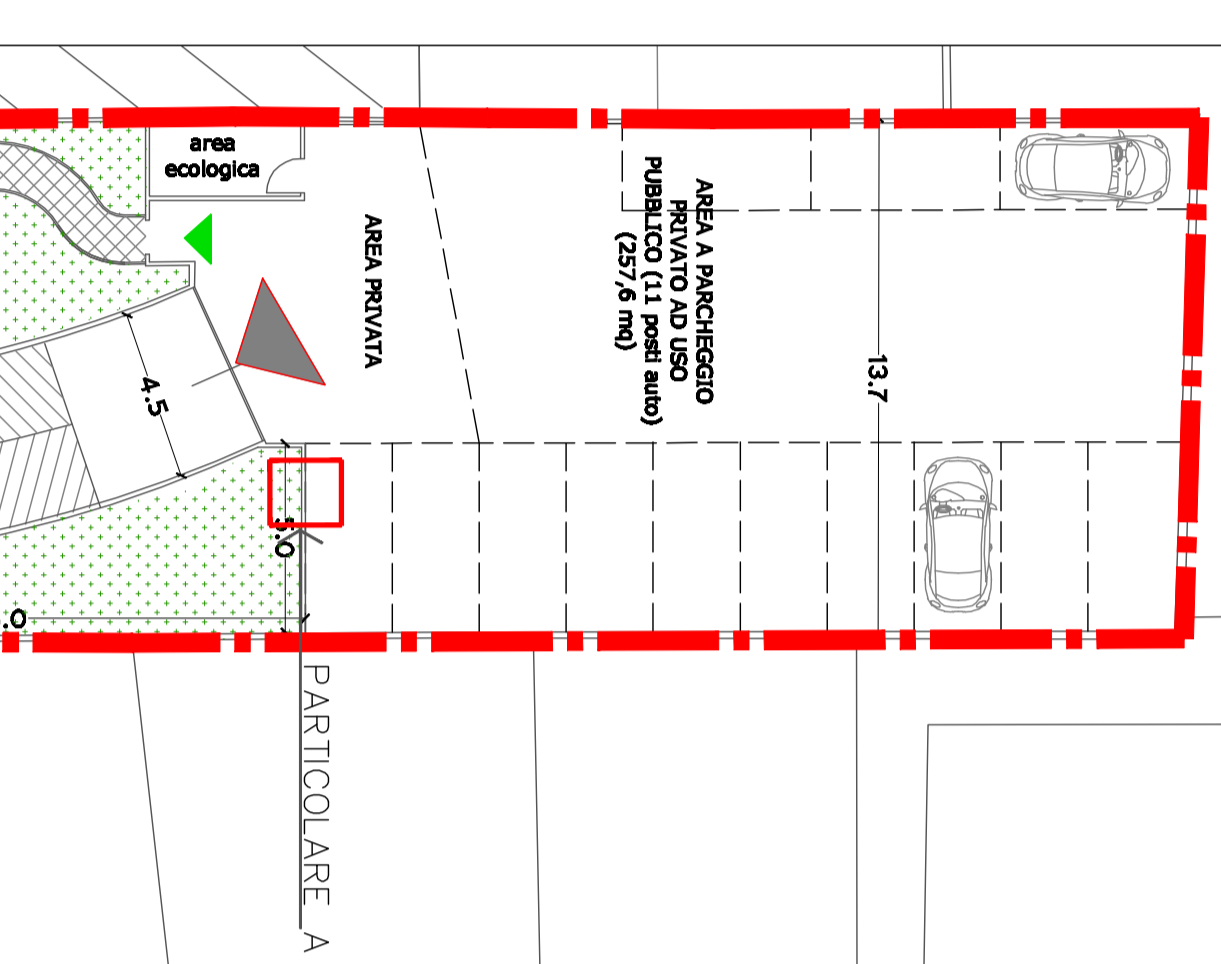
PROSPETTO MARCIAPIEDI - scala 1:20



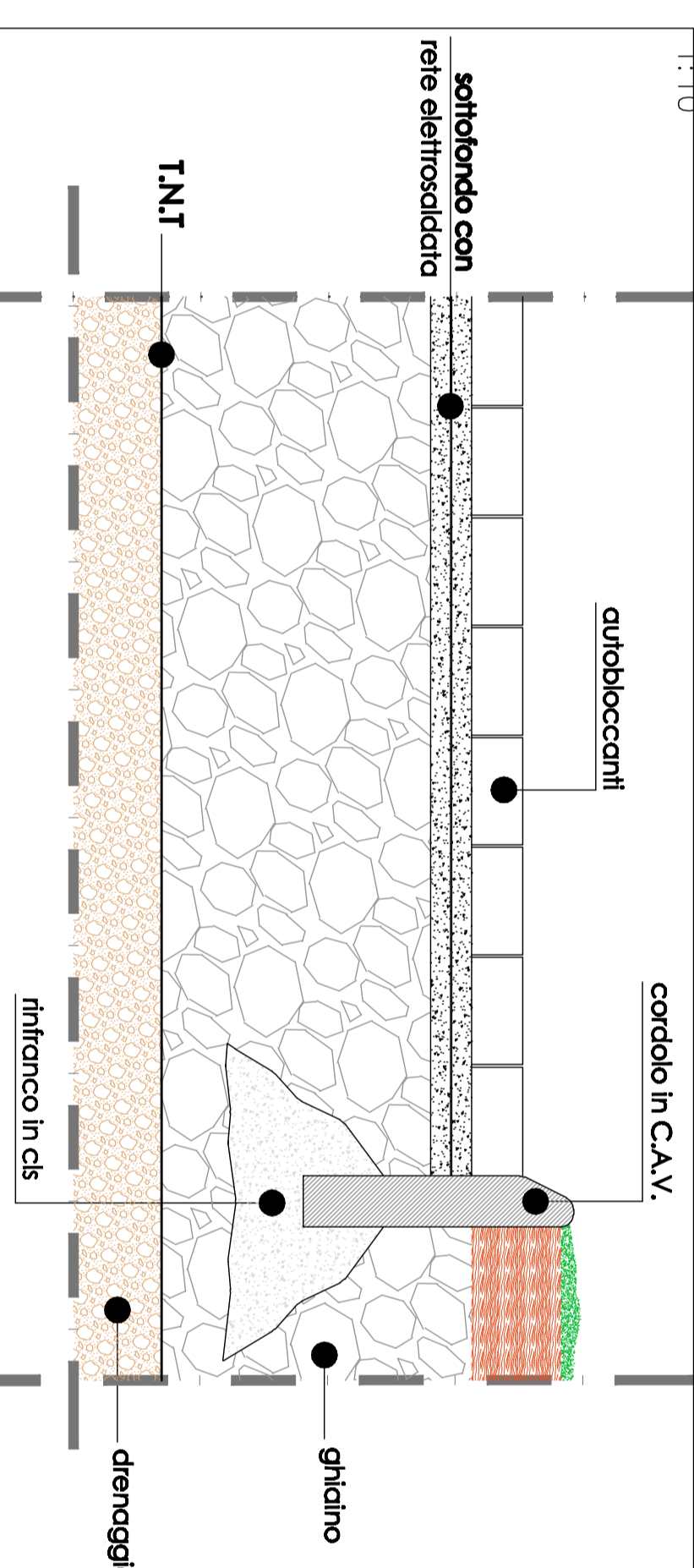
STRALCIO DI PIANTA - scala 1:200



STRALCIO DI PIANTA - scala 1:200



PARTICOLARE A: PAVIMENTAZIONE PARCHEGGIO - scala



PARTICOLARE DI FACCIATA - scala 1:50

