



Fig. 1
Situazione del Torrente Sangone nel 1982



Fig. 2
Situazione del Torrente Sangone nel 1988



Fig. 3
Situazione del Torrente Sangone nel 1993

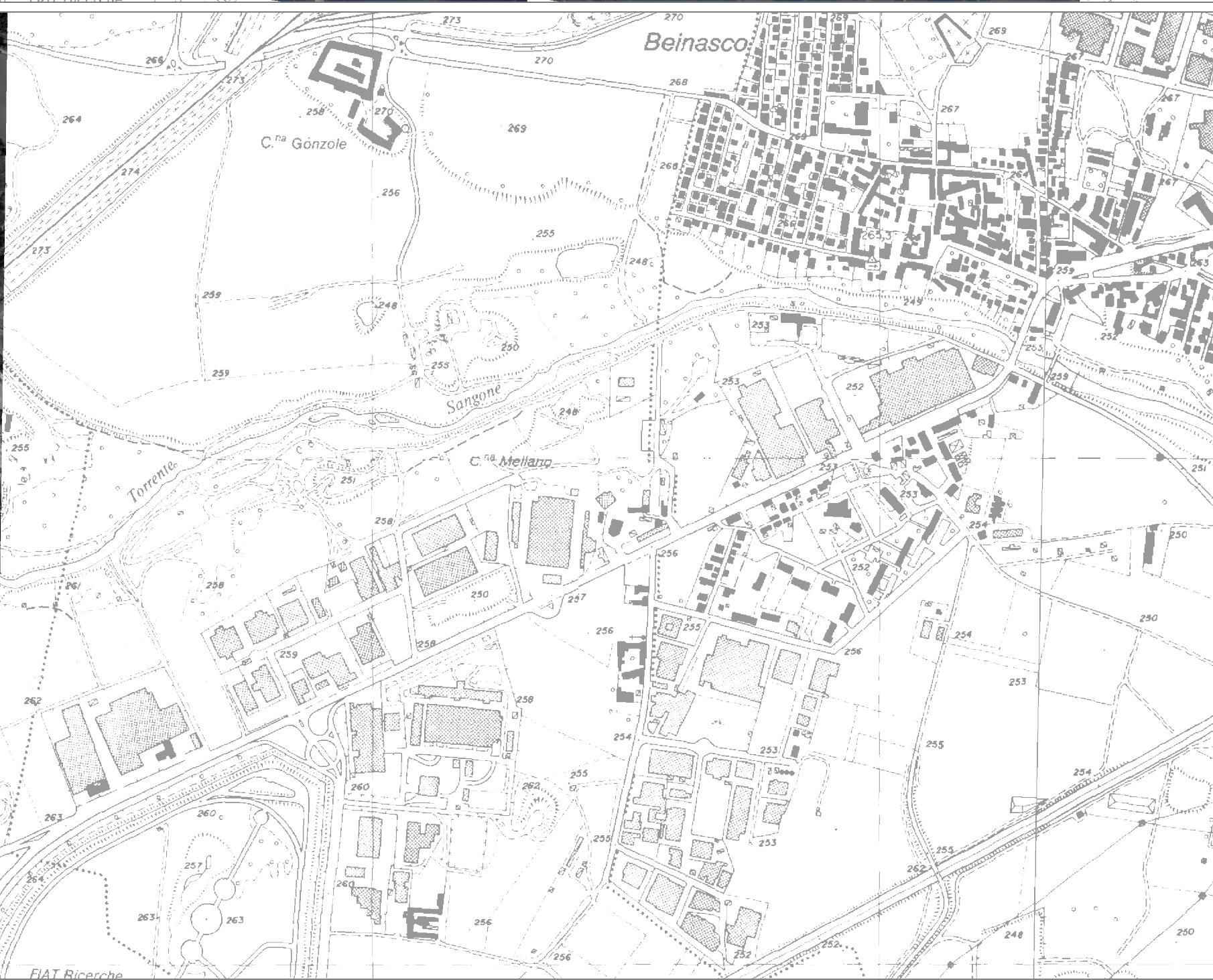


Fig. 4
Situazione del Torrente Sangone in seguito
alla alluvione del 1994

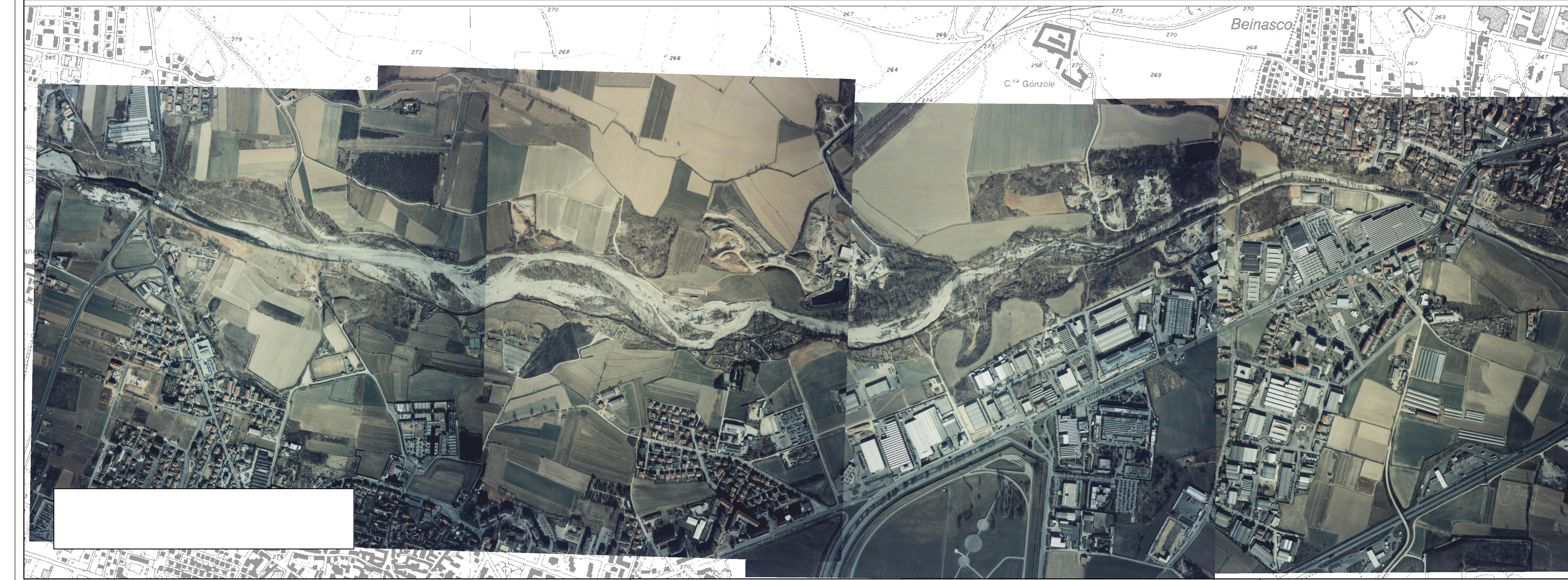


Fig. 5
Situazione del Torrente Sangone in seguito
alla alluvione del 2000



Fig. 6
Situazione del Torrente Sangone in seguito
alla alluvione del 2000

Regione Piemonte

COMUNE DI ORBASSANO

Adeguamento del PRGC ai
sensi della circolare 7/LAP
Aspetti idraulici

DOCUMENTAZIONE AEROFOTOGRAFICA
DEL TORRENTE SANGONE

Prof. Ing. Virgilio ANSELMO
Via Vittorio Emanuele 33
10023 CHIARI
Tel. 011 9415835

CODICE:
342

DATA:
aprile 2003

AGGIORNAMENTO:
ottobre 2003

SCALA:
1 : 10 000

ELABORATO
6